

The logo for 618 arquitectura features the number '618' in a large, bold, white, stylized font. The '6' is composed of two overlapping loops, and the '1' is a solid vertical bar. The '8' is a simple, rounded shape. Below the number, the word 'arquitectura' is written in a clean, white, sans-serif font. The background is a dark, grayscale photograph of a modern office interior with a conference table and chairs.

618

arquitectura



618arquitectura.com

Bahía de San Cristóbal 8. Verónica Anzures. Miguel Hidalgo. CDMX. C.P. 11300

El contenido de este mensaje, así como los archivos adjuntos al mismo, son de carácter confidencial y dirigido al destinatario solamente. La distribución y difusión tanto impresa, verbal o electrónica se deberá realizar con la previa autorización del remitente. Si usted no es el destinatario, se le prohíbe su utilización total o parcial para cualquier fin



Nosotros

618 arquitectura es una firma multidisciplinaria de arquitectos, con experiencia y pasión por el diseño de interiores corporativos y arquitectura. Combinamos nuestra experiencia operativa con la innovación en el diseño. Nos volvemos especialistas en entender desde una perspectiva actual, las necesidades principales de nuestros clientes a fin de crear un espacio ideal que mejore la forma de trabajar de los usuarios.



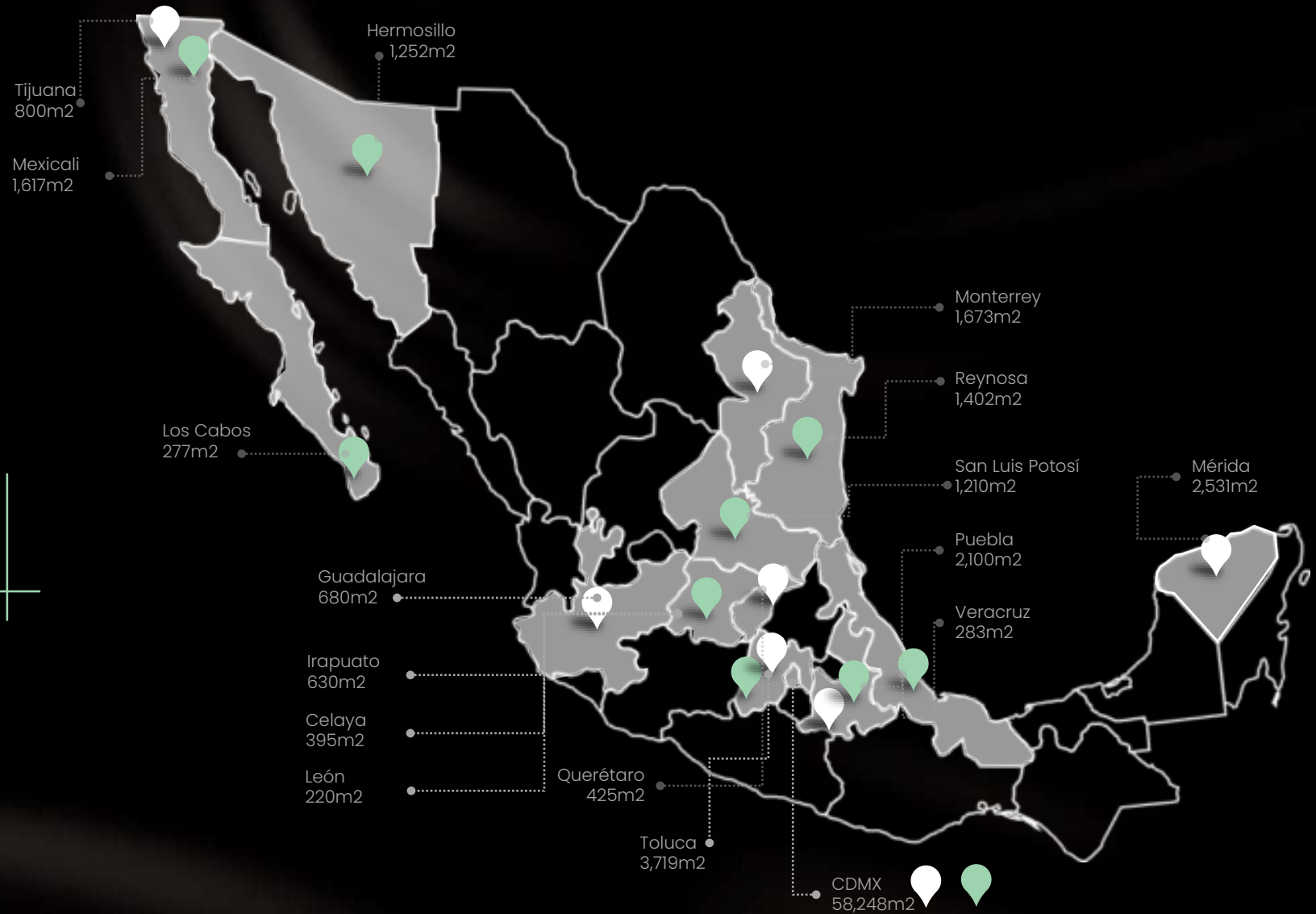
*Para **618** la arquitectura no es solo **diseñar**,
se trata de **conectar** con nuestros clientes*



Presencia Nacional +142,153m²

diseñados en la
República Mexicana

- Diseños de interior corporativo
- Centros de distribución



Cientes



PEPSICO

Cuesta Campos®



Liverpool

Walmart 



mercado
libre

SIEMENS

BAYPORT®



SONY MUSIC



HermanMiller



Dentsply
Sirona

mabe



storaenso


 **SUMITOMO**

sodexo 

TERUMO



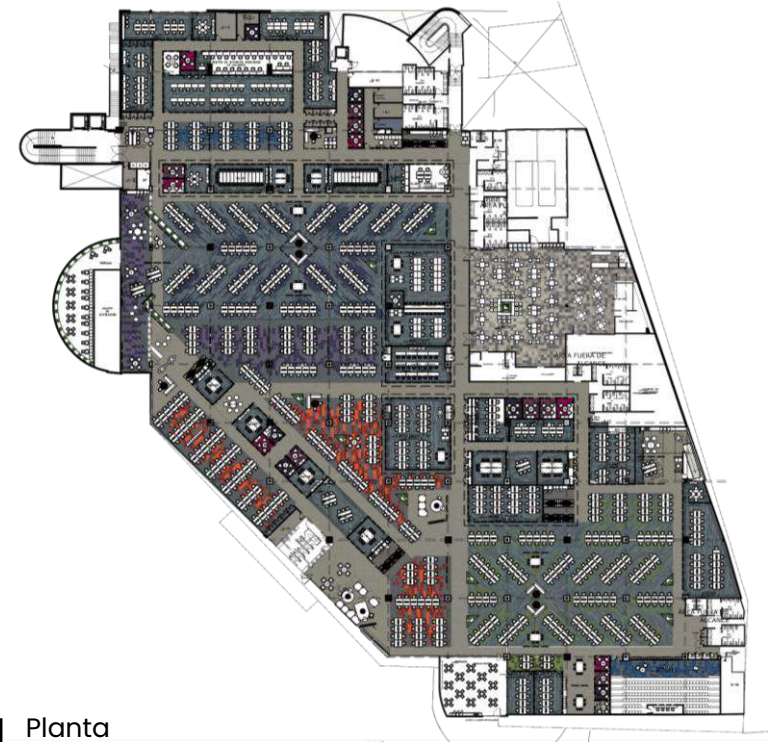
Microsoft

Allianz 

Chevez
Ruiz
Zamarripa



Corte longitudinal



Planta



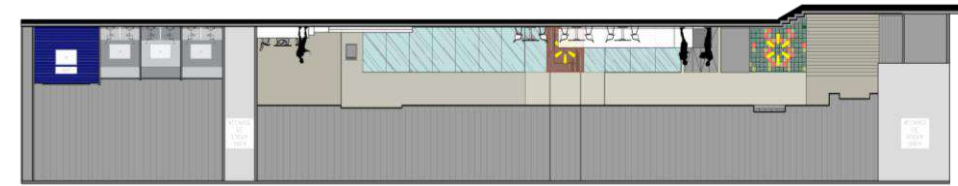
Walmart

Azcapotzalco

11,460 m²

El contenido de este mensaje, así como los archivos adjuntos al mismo, son de carácter confidencial y dirigido al destinatario solamente. La distribución y difusión tanto impresa, verbal o electrónica se deberá realizar con la previa autorización del remitente. Si usted no es el destinatario, se le prohíbe su utilización total o parcial para cualquier fin.

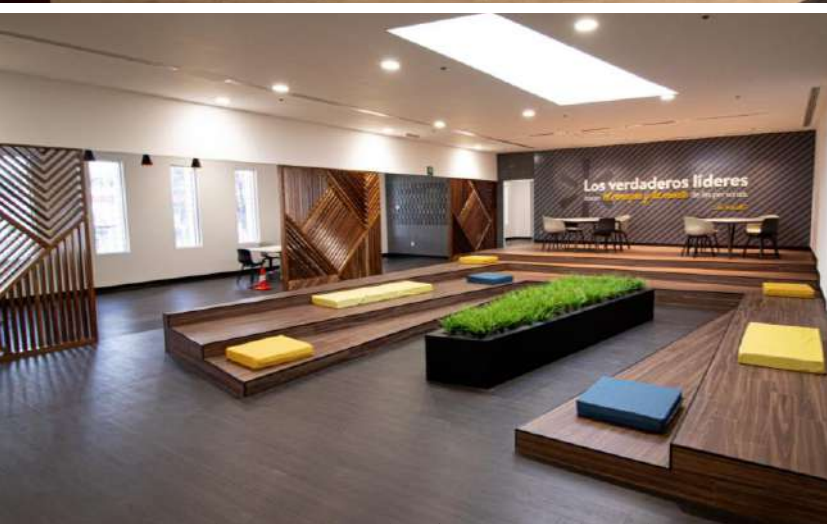




Corte longitudinal



Planta



Walmart

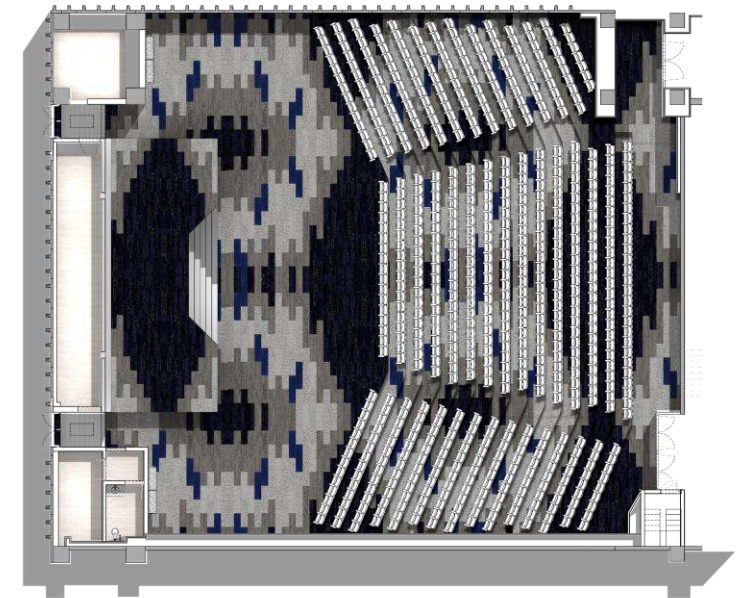
Toreo

2,000 m²

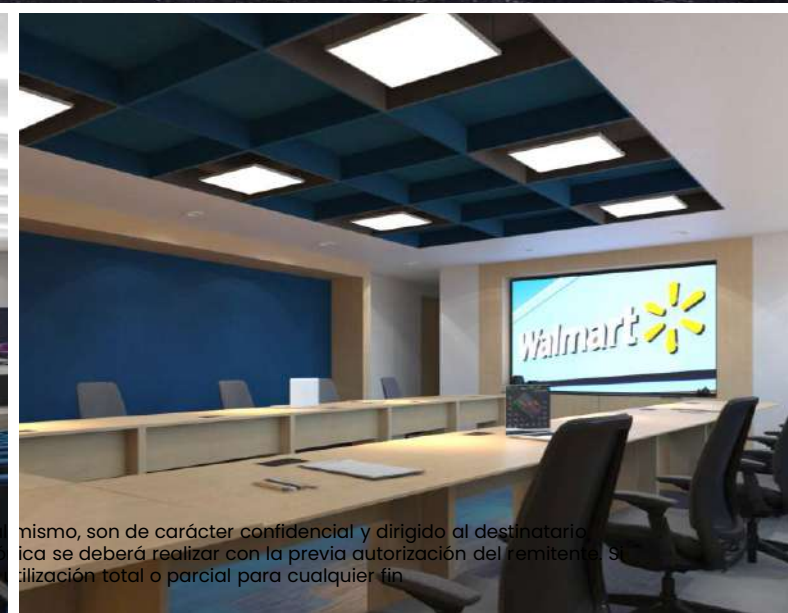
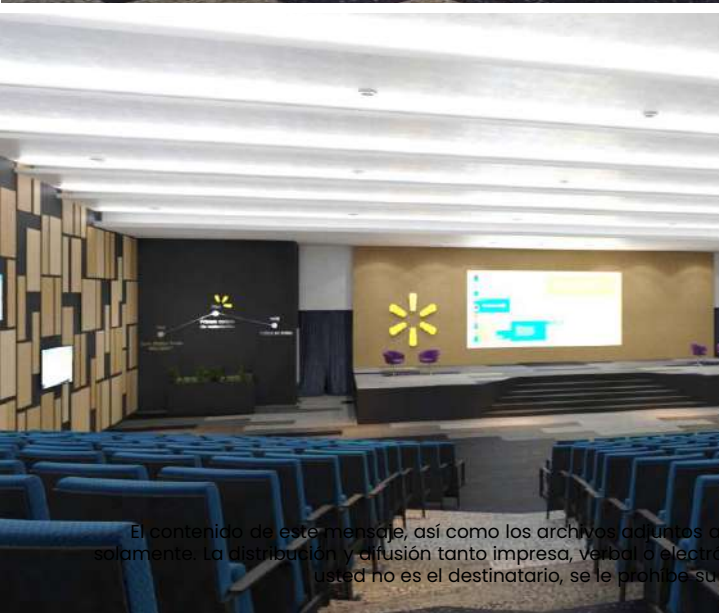
El contenido de este mensaje, así como los archivos adjuntos al mismo, son de carácter confidencial y dirigido al destinatario solamente. La distribución y difusión tanto impresa, verbal o electrónica se deberá realizar con la previa autorización del remitente. Si usted no es el destinatario, se le prohíbe su utilización total o parcial para cualquier fin



Corte longitudinal



Planta



Walmart

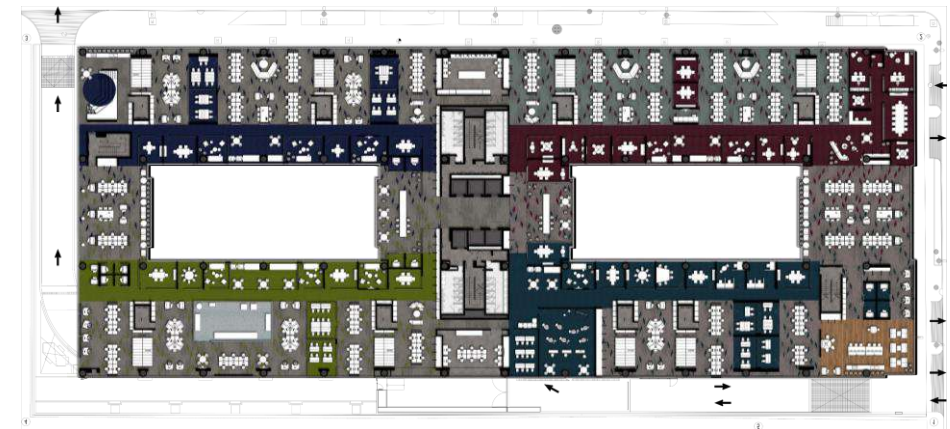
Auditorio

800 m²

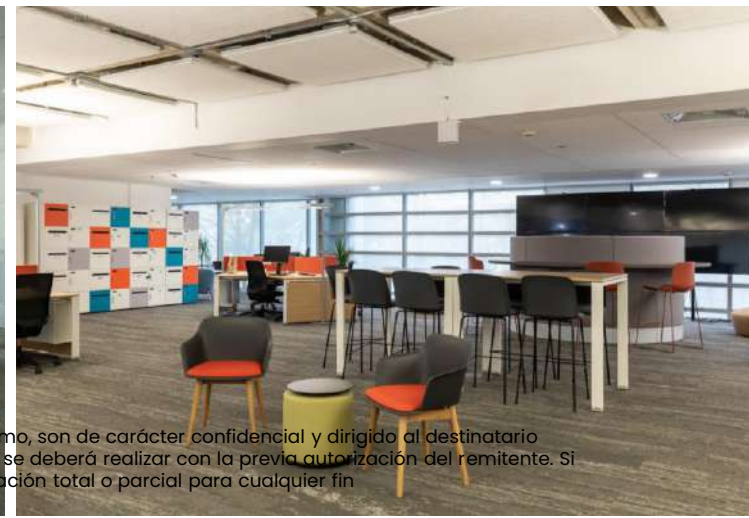
El contenido de este mensaje, así como los archivos adjuntos al mismo, son de carácter confidencial y dirigido al destinatario solamente. La distribución y difusión tanto impresa, verbal o electrónica se deberá realizar con la previa autorización del remitente. Si usted no es el destinatario, se le prohíbe su utilización total o parcial para cualquier fin.



Corte longitudinal



Planta



Siemens

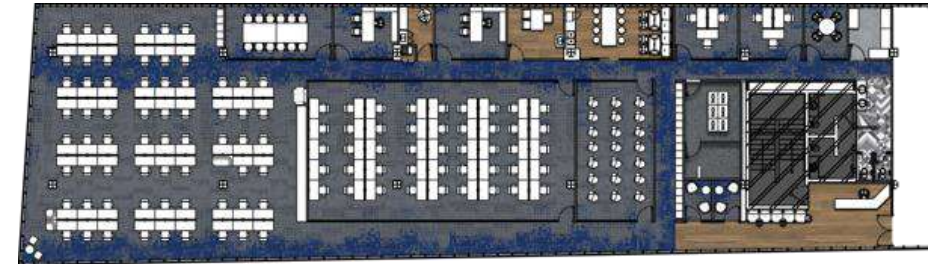
CDMX

9,120 m²

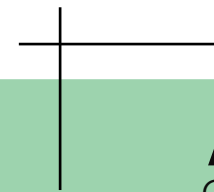
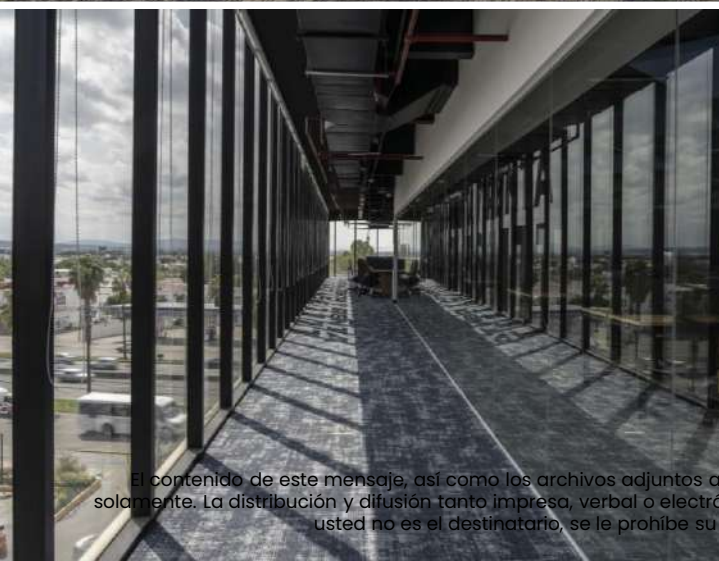
El contenido de este mensaje, así como los archivos adjuntos al mismo, son de carácter confidencial y dirigido al destinatario solamente. La distribución y difusión tanto impresa, verbal o electrónica se deberá realizar con la previa autorización del remitente. Si usted no es el destinatario, se le prohíbe su utilización total o parcial para cualquier fin



Corte longitudinal

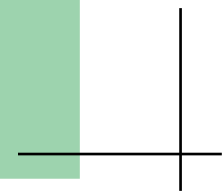


Planta

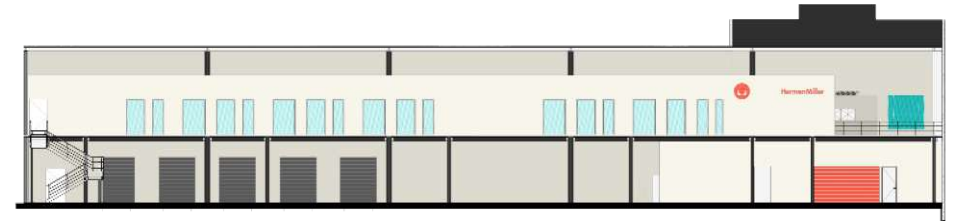


Allianz
Queretaro

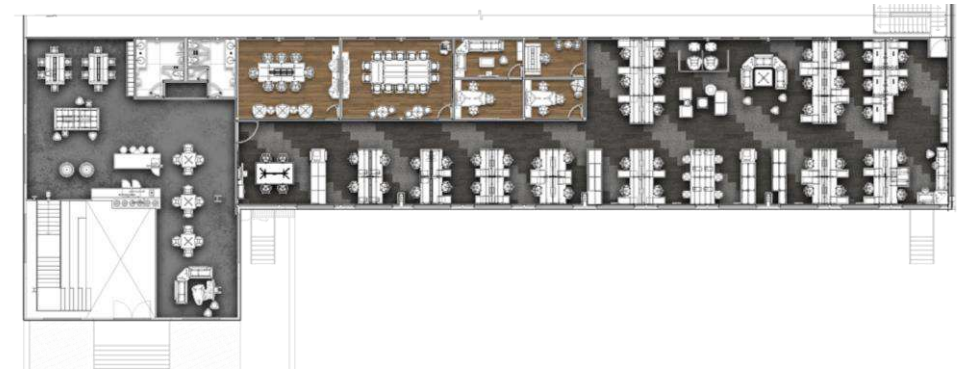
782 m²



El contenido de este mensaje, así como los archivos adjuntos al mismo, son de carácter confidencial y dirigido al destinatario solamente. La distribución y difusión tanto impresa, verbal o electrónica se deberá realizar con la previa autorización del remitente. Si usted no es el destinatario, se le prohíbe su utilización total o parcial para cualquier fin



Corte longitudinal



Planta



Herman Miller

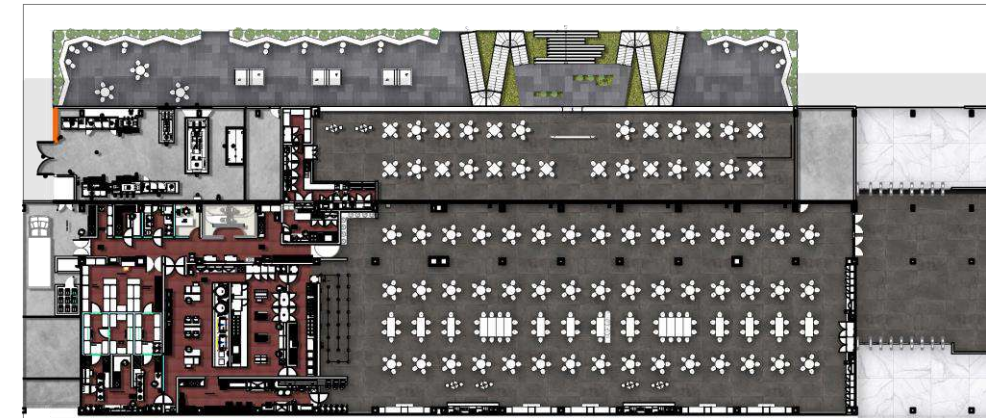
CDMX

1,321 m²

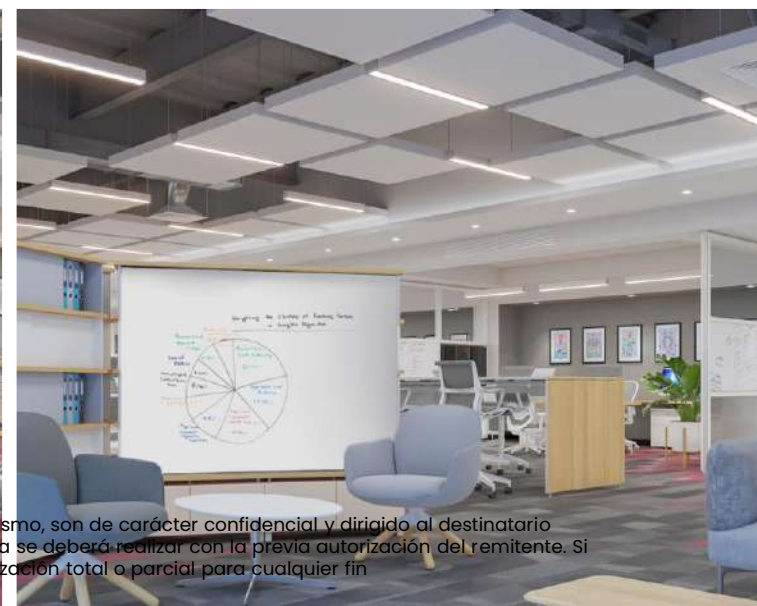
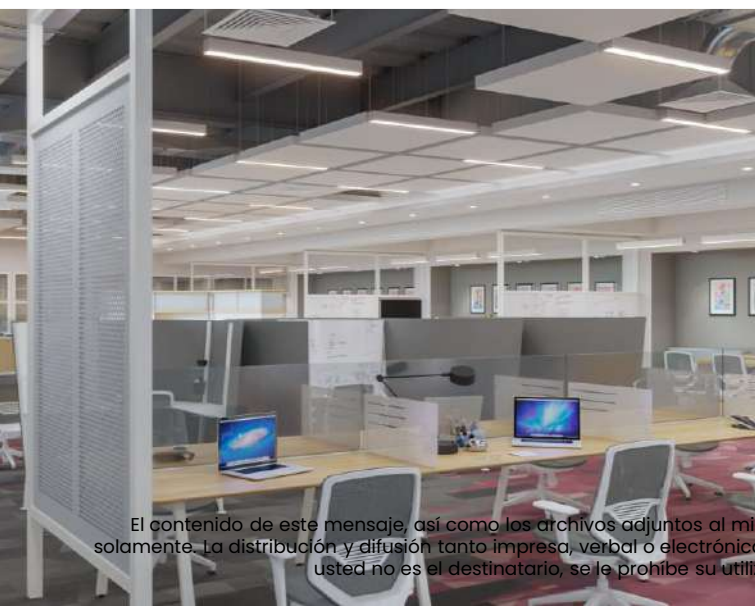
El contenido de este mensaje, así como los archivos adjuntos al mismo, son de carácter confidencial y dirigido al destinatario solamente. La distribución y difusión tanto impresa, verbal o electrónica se deberá realizar con la previa autorización del remitente. Si usted no es el destinatario, se le prohíbe su utilización total o parcial para cualquier fin



Corte longitudinal



Planta



Liverpool

CDMX

8,000 m²

El contenido de este mensaje, así como los archivos adjuntos al mismo, son de carácter confidencial y dirigido al destinatario solamente. La distribución y difusión tanto impresa, verbal o electrónica se deberá realizar con la previa autorización del remitente. Si usted no es el destinatario, se le prohíbe su utilización total o parcial para cualquier fin



Corte longitudinal



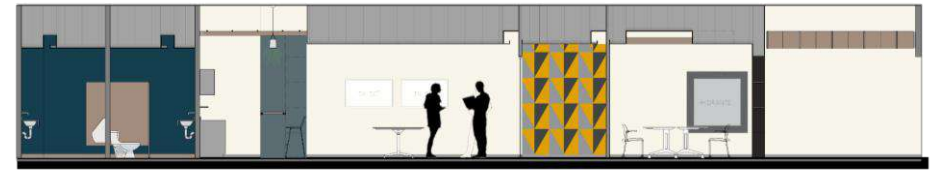
Planta

PepsiCo
Azcapotzalco

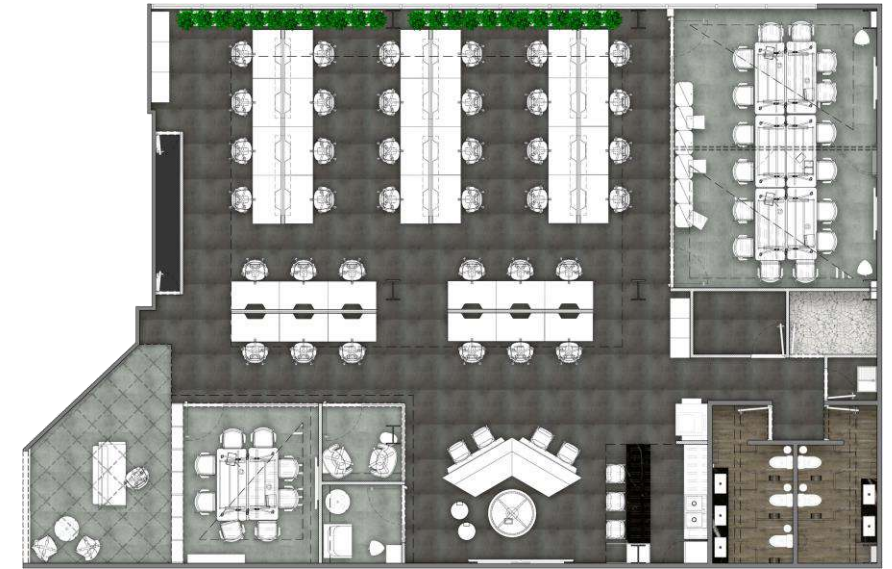
6,000 m²



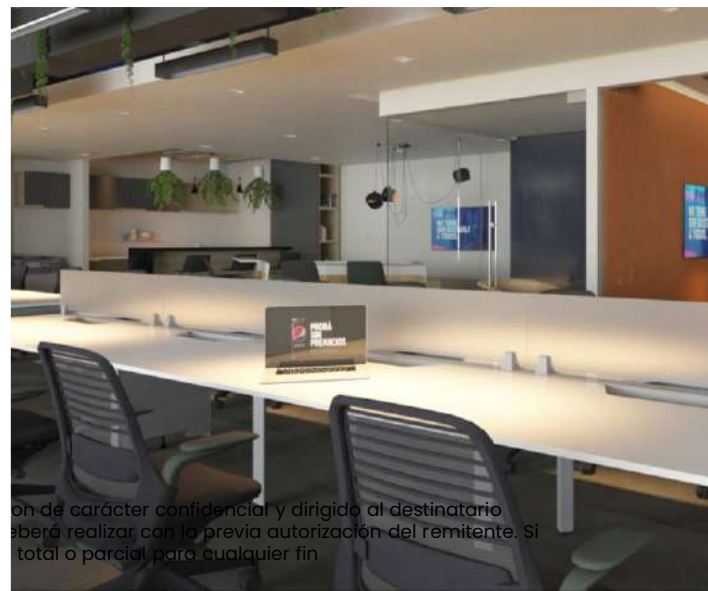
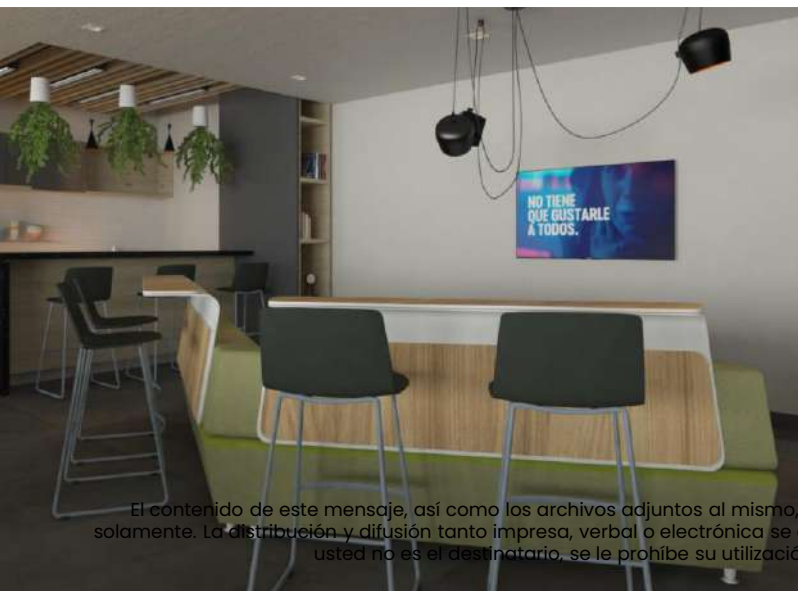
El contenido de este mensaje, así como los archivos adjuntos al mismo, son de carácter confidencial y dirigido al destinatario solamente. La distribución y difusión tanto impresa, verbal o electrónica se deberá realizar con la previa autorización del remitente. Si usted no es el destinatario, se le prohíbe su utilización total o parcial para cualquier fin.



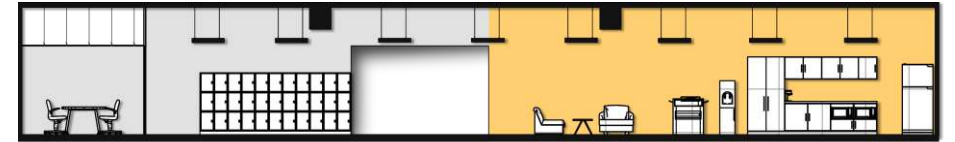
Corte longitudinal



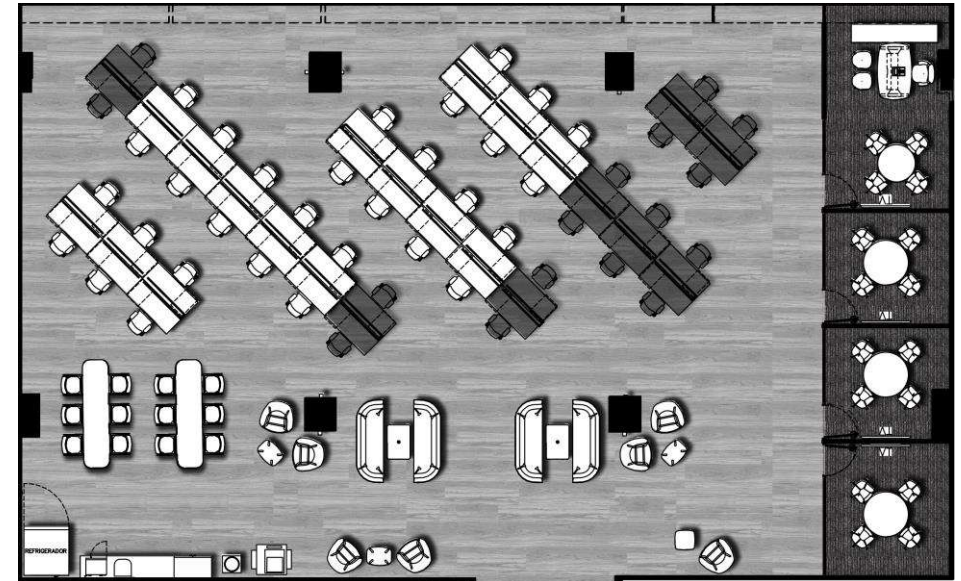
Planta



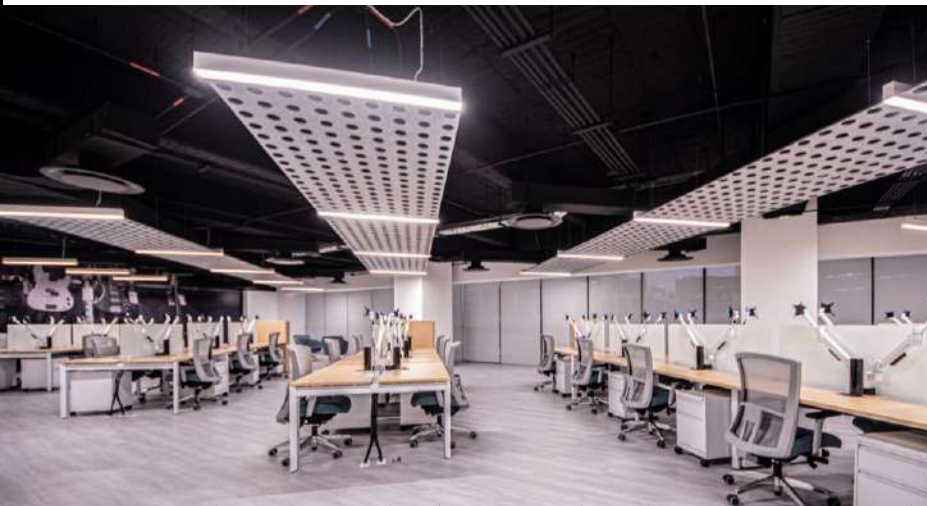
PepsiCo
Noroeste
600 m2



Corte longitudinal



Planta



Sony Music

CDMX

415 m²

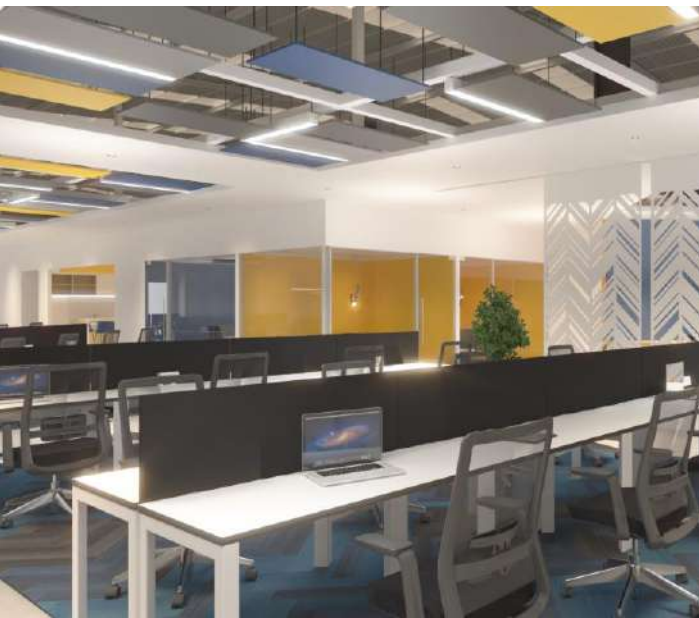
El contenido de este mensaje, así como los archivos adjuntos al mismo, son de carácter confidencial y dirigido al destinatario solamente. La distribución y difusión tanto impresa, verbal o electrónica se deberá realizar con la previa autorización del remitente. Si usted no es el destinatario, se le prohíbe su utilización total o parcial para cualquier fin.



Corte longitudinal



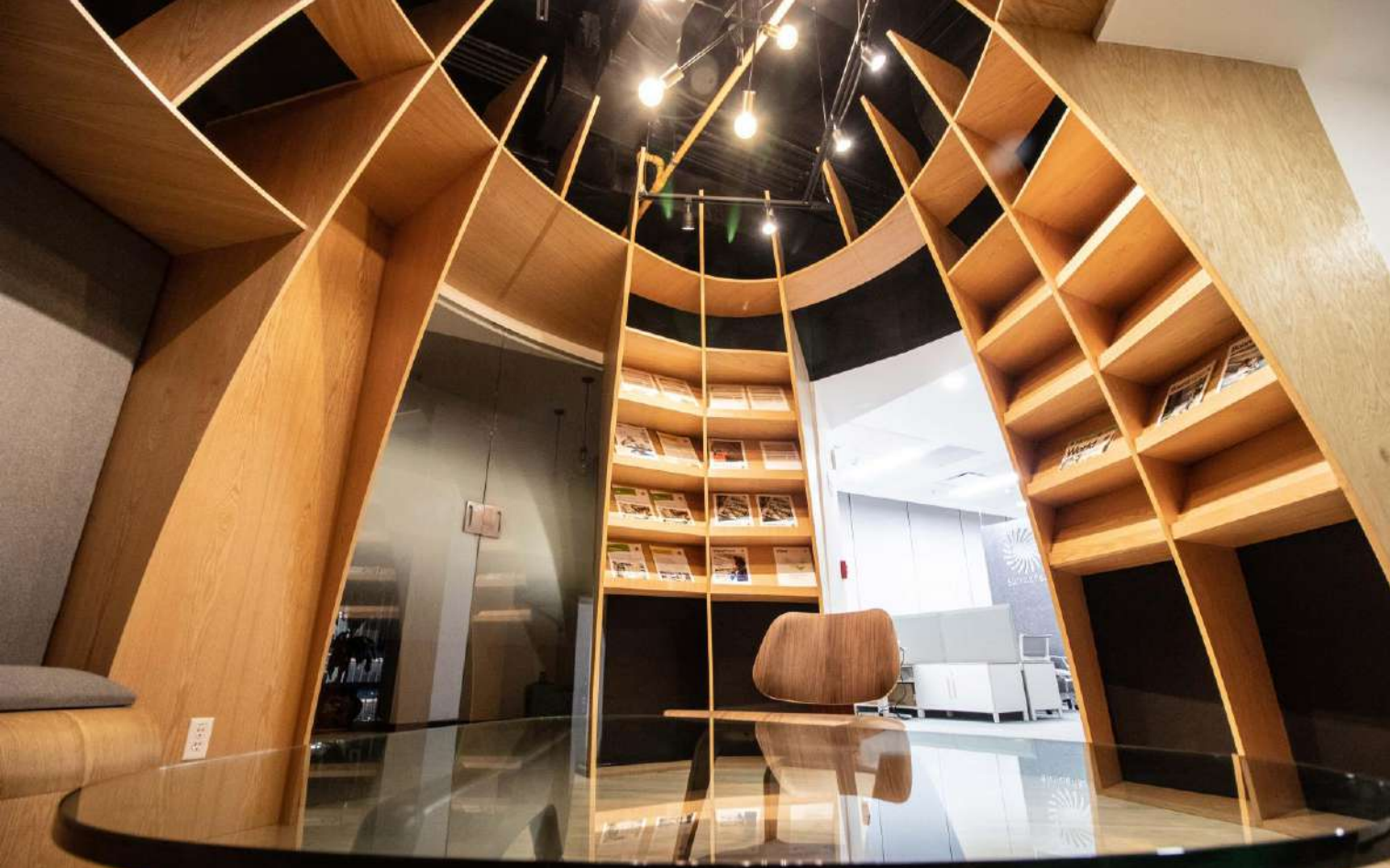
Planta



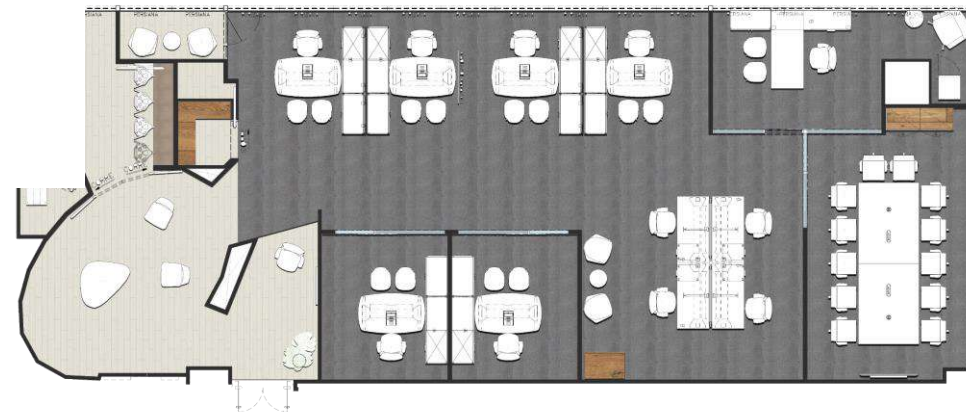
al mismo, son de carácter confidencial y dirigido al destinatario
única se deberá realizar con la previa autorización del remitente. Si
utilización total o parcial para cualquier fin

Mercado Libre

Cuautitlán 7,120 m²



Corte longitudinal



Planta

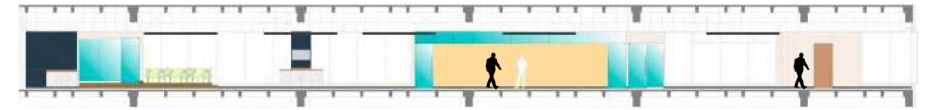


Stora Enso

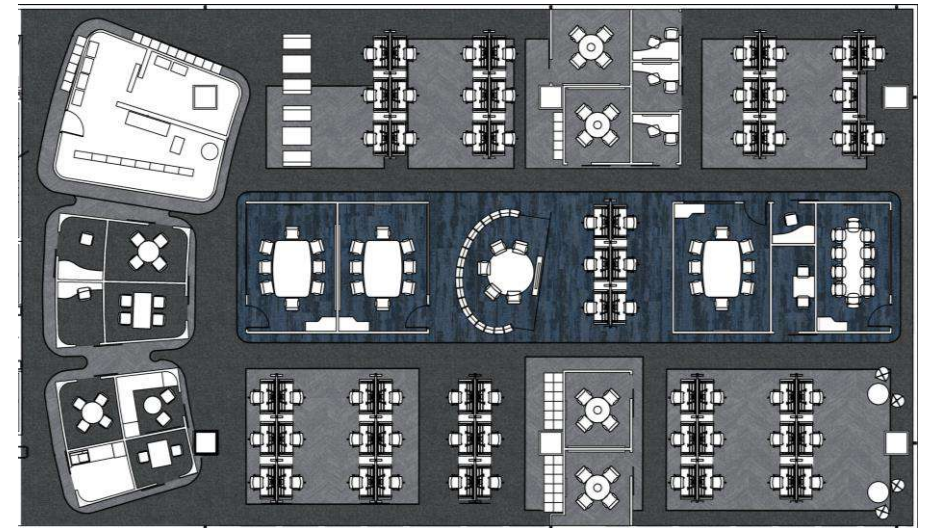
CDMX

350 m²

El contenido de este mensaje, así como los archivos adjuntos al mismo, son de carácter confidencial y dirigido al destinatario solamente. La distribución y difusión tanto impresa, verbal o electrónica se deberá realizar con la previa autorización del remitente. Si usted no es el destinatario, se le prohíbe su utilización total o parcial para cualquier fin



Corte longitudinal



Planta



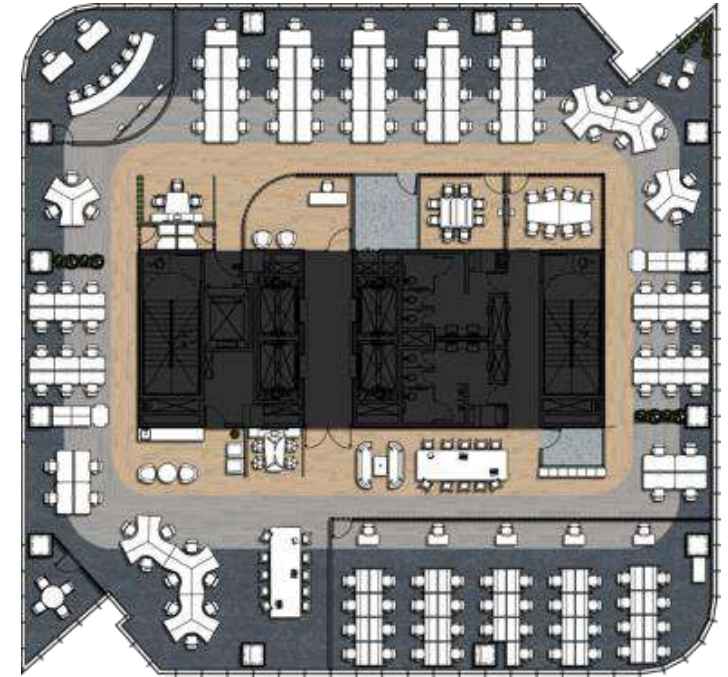
Microsoft
CDMX
824 m²

El contenido de este mensaje, así como los archivos adjuntos al mismo, son de carácter confidencial y dirigido al destinatario solamente. La distribución y difusión tanto impresa, verbal o electrónica se deberá realizar con la previa autorización del remitente. Si usted no es el destinatario, se le prohíbe su utilización total o parcial para cualquier fin

El contenido de este mensaje, así como los archivos adjuntos al mismo, son de carácter confidencial y dirigido al destinatario solamente. La distribución y difusión tanto impresa, verbal o electrónica se deberá realizar con la previa autorización del remitente. Si usted no es el destinatario, se le prohíbe su utilización total o parcial para cualquier fin



Corte longitudinal



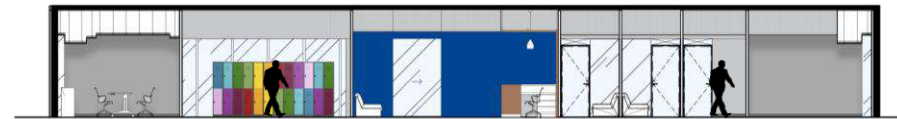
Planta



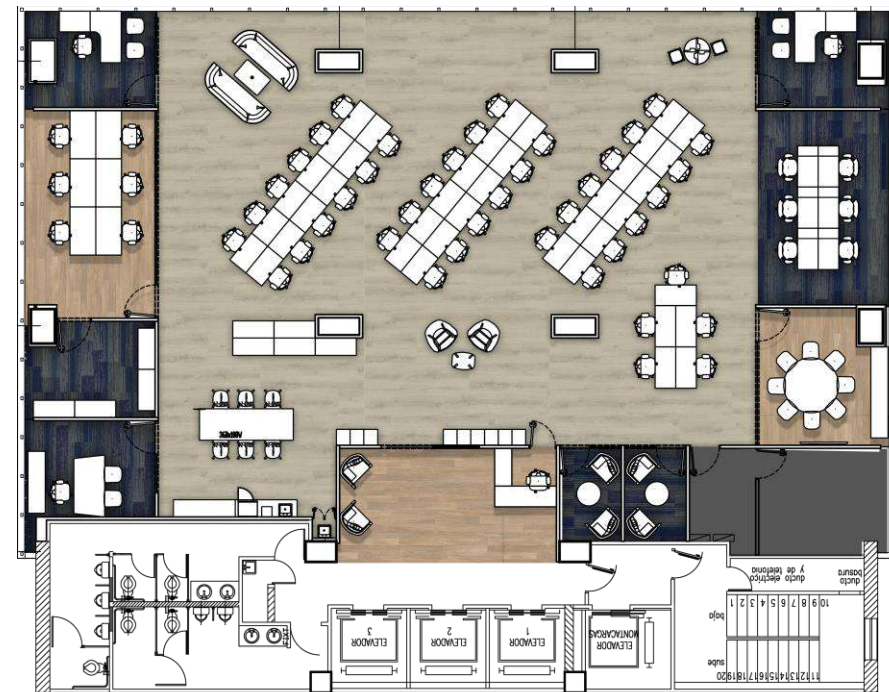
Sodexo

CDMX
2,332 m²

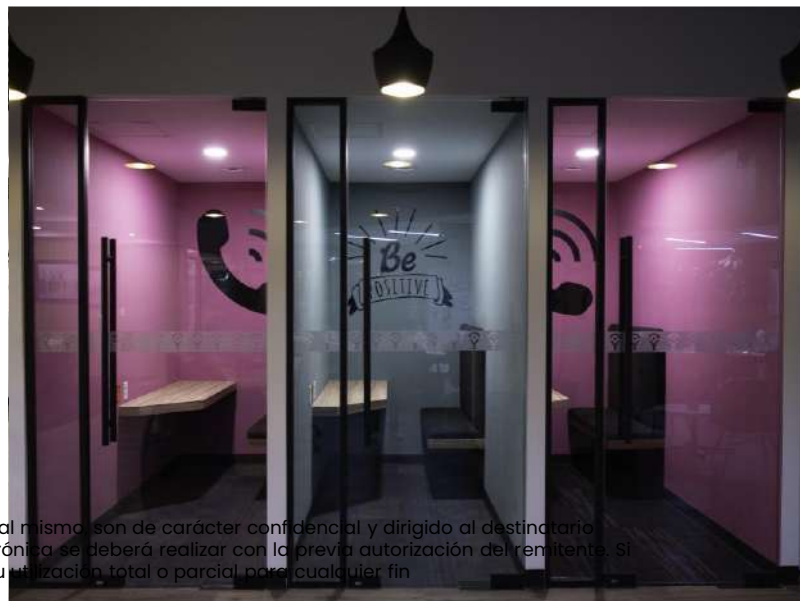
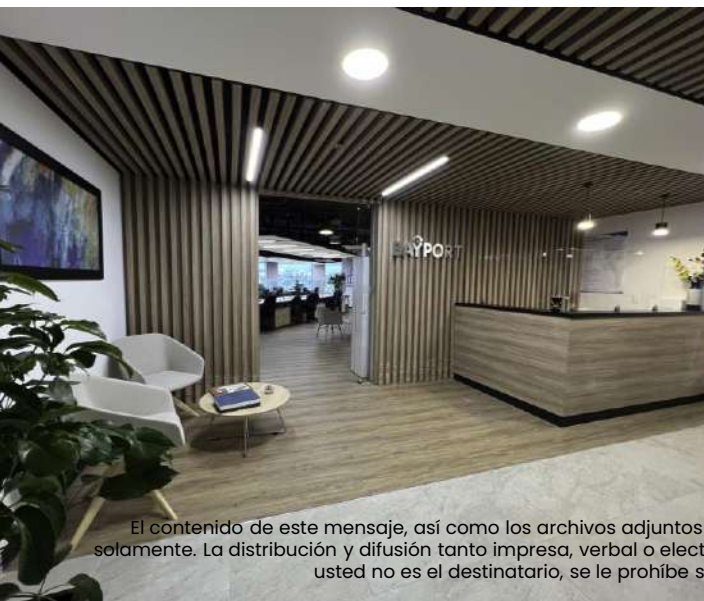
El contenido de este mensaje, así como los archivos adjuntos al mismo, son de carácter confidencial y dirigido al destinatario solamente. La distribución y difusión tanto impresa, verbal o electrónica se deberá realizar con la previa autorización del remitente. Si usted no es el destinatario, se le prohíbe su utilización total o parcial para cualquier fin



Corte longitudinal



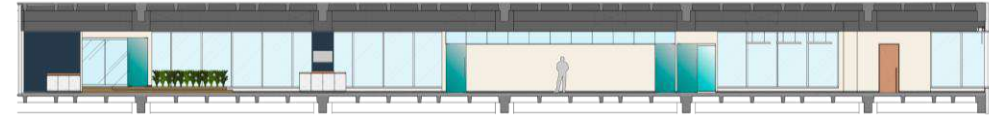
Planta



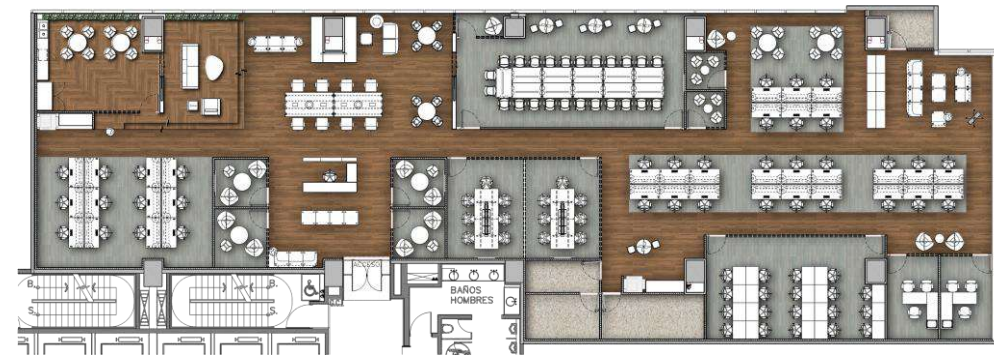
Bayport
CDMX
380.60 m2

El contenido de este mensaje, así como los archivos adjuntos al mismo son de carácter confidencial y dirigido al destinatario solamente. La distribución y difusión tanto impresa, verbal o electrónica se deberá realizar con la previa autorización del remitente. Si usted no es el destinatario, se le prohíbe su utilización total o parcial para cualquier fin





Corte longitudinal



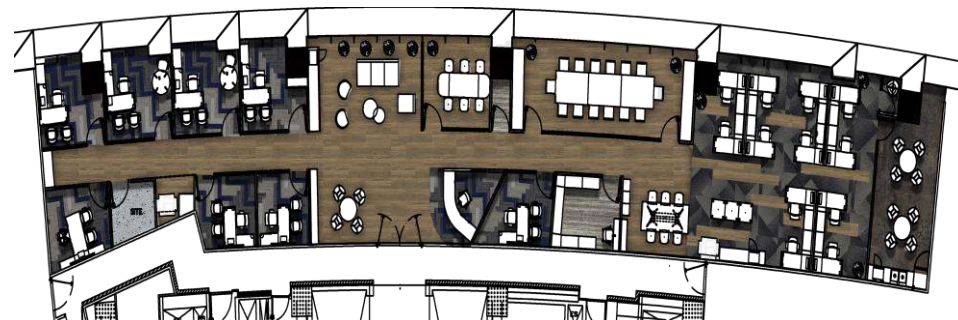
Planta



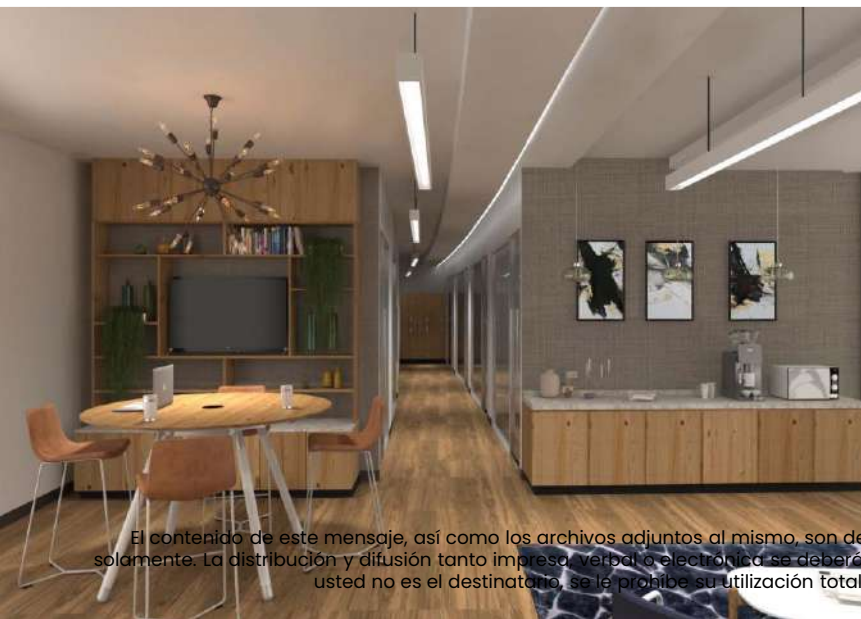
RGP
CDMX
800 m²



Corte longitudinal



Planta



Cuesta Campos

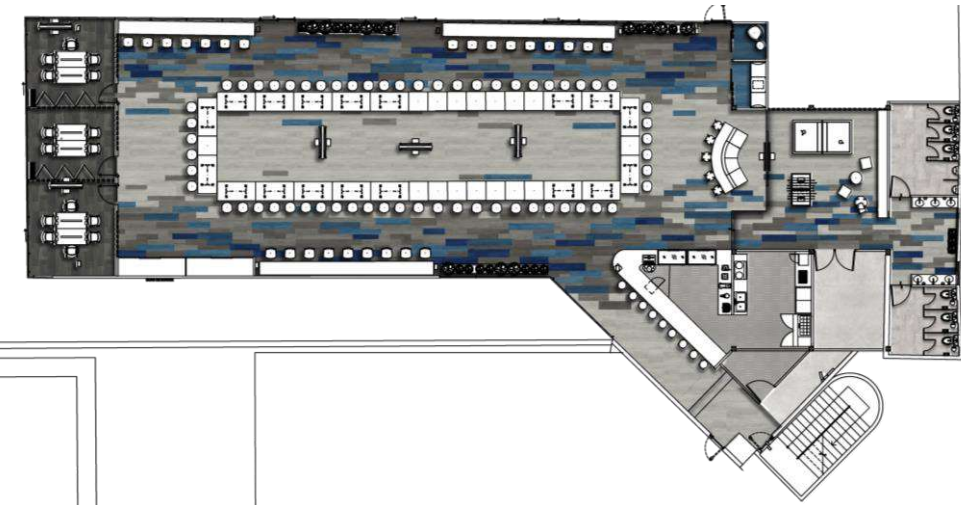
CDMX

450.24 m²

El contenido de este mensaje, así como los archivos adjuntos al mismo, son de carácter confidencial y dirigido al destinatario solamente. La distribución y difusión tanto impresa, verbal o electrónica se deberá realizar con la previa autorización del remitente. Si usted no es el destinatario, se le prohíbe su utilización total o parcial para cualquier fin



Corte longitudinal

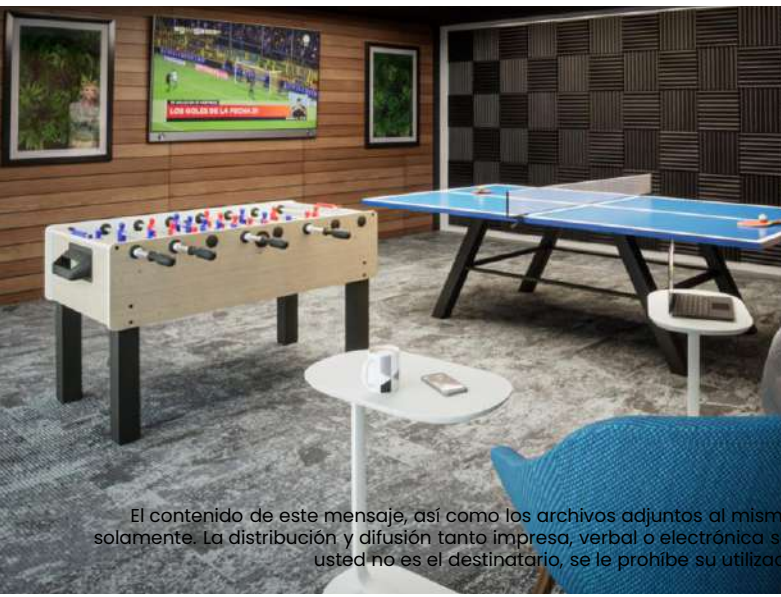


Planta

Chevez Ruiz Zamarripa

CDMX

738.12 m2



El contenido de este mensaje, así como los archivos adjuntos al mismo, son de carácter confidencial y dirigido al destinatario solamente. La distribución y difusión tanto impresa, verbal o electrónica se deberá realizar con la previa autorización del remitente. Si usted no es el destinatario, se le prohíbe su utilización total o parcial para cualquier fin



Corte longitudinal



Planta



Mabe
Querétaro

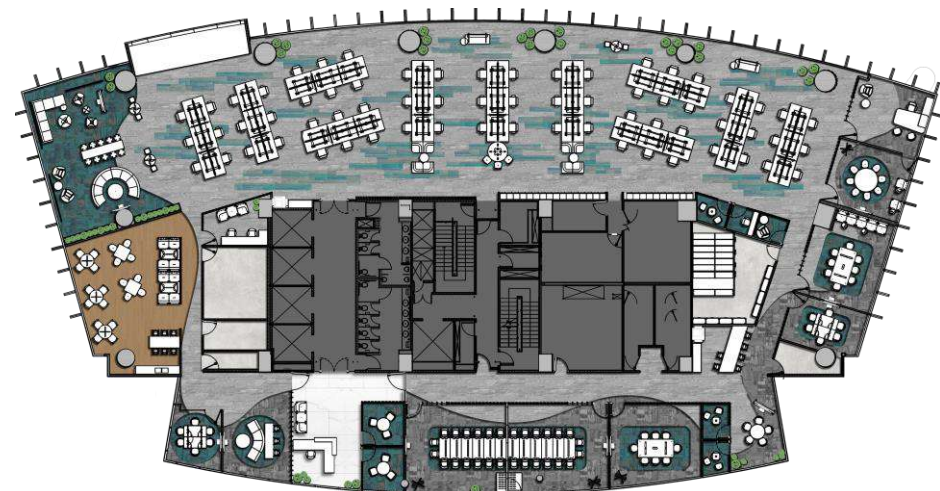
461.70 m²



El contenido de este mensaje, así como los archivos adjuntos al mismo, son de carácter confidencial y dirigido al destinatario solamente. La distribución y difusión tanto impresa, verbal o electrónica se deberá realizar con la previa autorización del remitente. Si usted no es el destinatario, se le prohíbe su utilización total o parcial para cualquier fin



Corte longitudinal



Planta



Sumitomo

CDMX
9,120 m²

El contenido de este mensaje, así como los archivos adjuntos al mismo, son de carácter confidencial y dirigido al destinatario solamente. La distribución y difusión tanto impresa, verbal o electrónica se deberá realizar con la previa autorización del remitente. Si usted no es el destinatario, se le prohíbe su utilización total o parcial para cualquier fin



Corte longitudinal



Planta



Terumo

CDMX
1,348.28 m²

El contenido de este mensaje, así como los archivos adjuntos al mismo, son de carácter confidencial y dirigido al destinatario solamente. La distribución y difusión tanto impresa, verbal o electrónica se deberá realizar con la previa autorización del remitente. Si usted no es el destinatario, se le prohíbe su utilización total o parcial para cualquier fin



Corte longitudinal



Planta



Henkel

CDMX

630 m2

El contenido de este mensaje, así como los archivos adjuntos al mismo, son de carácter confidencial y dirigido al destinatario solamente. La distribución y difusión tanto impresa, verbal o electrónica se deberá realizar con la previa autorización del remitente. Si usted no es el destinatario, se le prohíbe su utilización total o parcial para cualquier fin



Corte longitudinal



Planta baja



Planta Alta

Dentsply
Mexicali

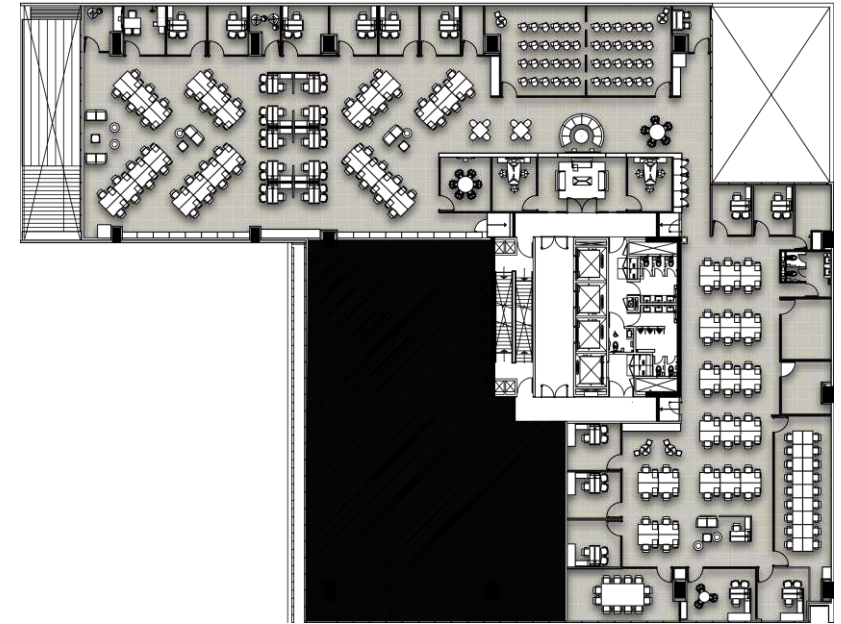
1,620 m²



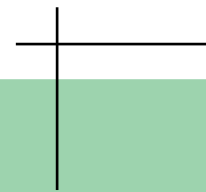
El contenido de este mensaje, así como los archivos adjuntos al mismo, son de carácter confidencial y dirigido al destinatario solamente. La distribución y difusión tanto impresa, verbal o electrónica se deberá realizar con la previa autorización del remitente. Si usted no es el destinatario, se le prohíbe su utilización total o parcial para cualquier fin.



Corte longitudinal



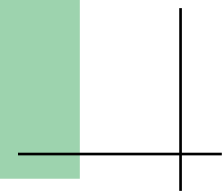
Planta



Otis

CDMX

1,282 m²



El contenido de este mensaje, así como los archivos adjuntos al mismo, son de carácter confidencial y dirigido al destinatario solamente. La distribución y difusión tanto impresa, verbal o electrónica se deberá realizar con la previa autorización del remitente. Si usted no es el destinatario, se le prohíbe su utilización total o parcial para cualquier fin



El primer paso
lo define el cliente

618
arquitectura



¡Estamos para ayudarte a crear una mejor
experiencia y lugar de trabajo!

618arquitectura.com



Bahía de San Cristóbal 8. Verónica Anzures. Miguel Hidalgo. CDMX. C.P. 11300

El contenido de este mensaje, así como los archivos adjuntos al mismo, son de carácter confidencial y dirigido al destinatario solamente. La distribución y difusión tanto impresa, verbal o electrónica se deberá realizar con la previa autorización del remitente. Si usted no es el destinatario, se le prohíbe su utilización total o parcial para cualquier fin