

618arquitectura



SOMOS IDEAS + EXPERIENCIA  
HACEMOS ARQUITECTURA

Nosotros.

**Hacemos equipo, cuidamos el detalle, tenemos pasión por la arquitectura y nos importas tú.**

618 Arquitectura es una firma multidisciplinaria de arquitectos, con experiencia y pasión por el diseño arquitectónico, de interiores y construcción.

Nos especializamos en entender desde una perspectiva actual, las necesidades principales de nuestros clientes a fin de crear un espacio ideal que cambie la forma de trabajar de los usuarios, al mismo tiempo que, nos preocupamos por la marca y los clientes.

Buscamos siempre una fórmula de éxito en el diseño de los proyectos; nos adaptamos a las necesidades de cada proyecto, es decir, cliente, estética, contexto y presupuesto.

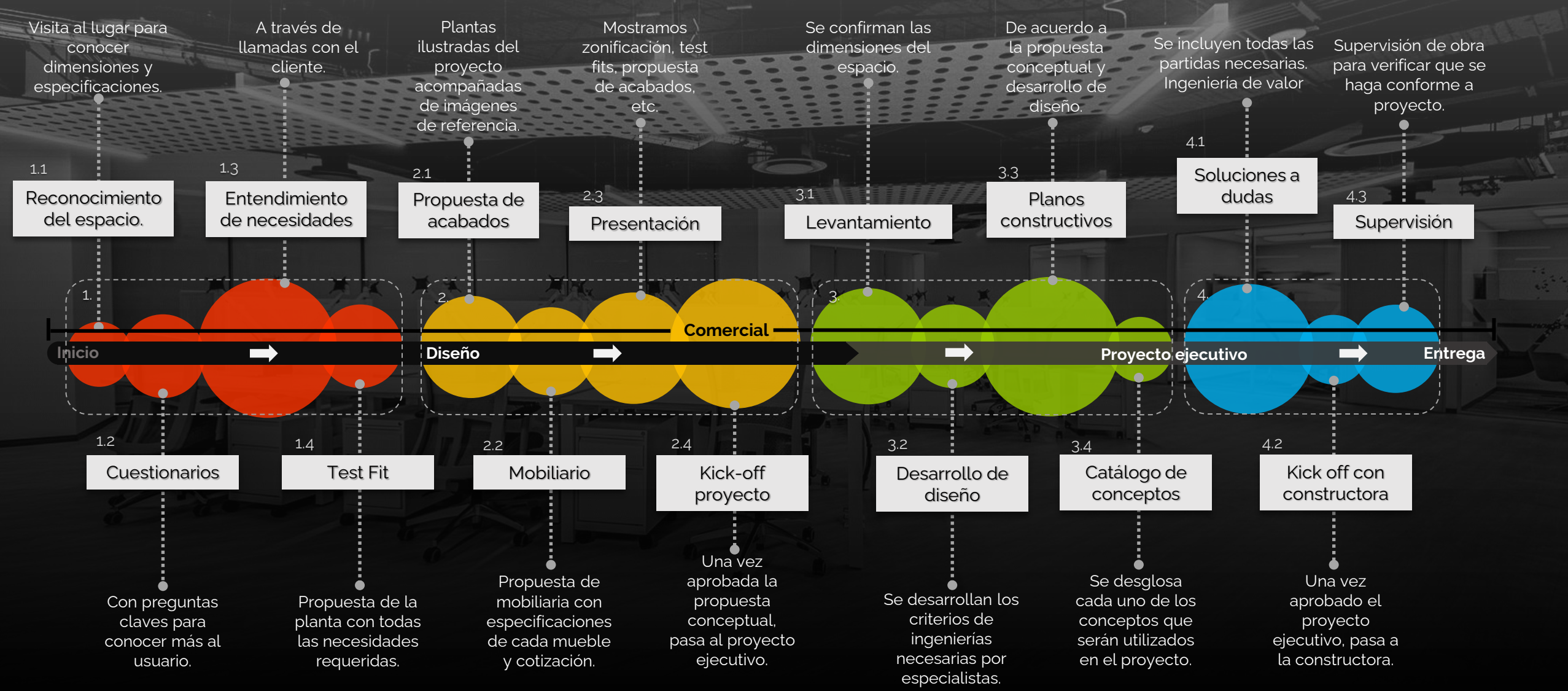
618arquitectura



# Proceso de diseño



# Timeline de proyecto



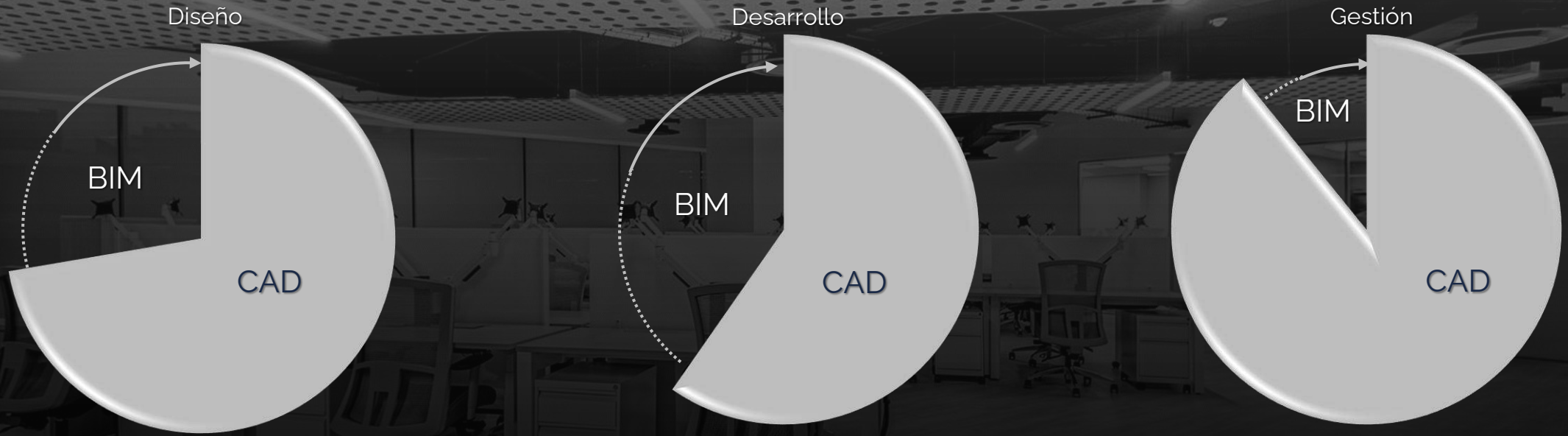
# Organigrama



# Arquitectura BIM

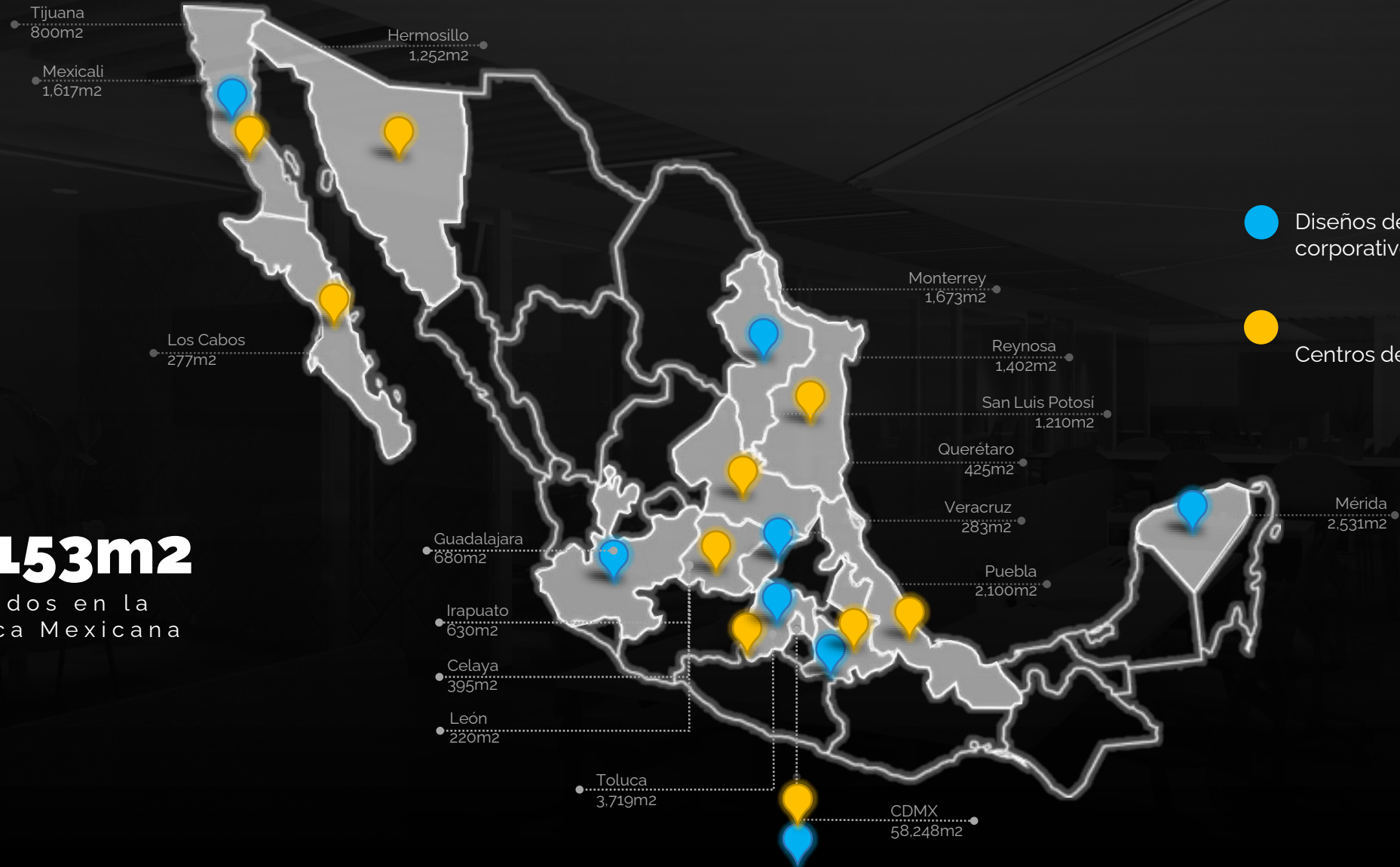
27,300 m2 interiores corporativos diseñados entre 2019 y 2020.

Porcentajes correspondientes al flujo del trabajo actual.



# Presencia Nacional

Más de  
**110,153m<sup>2</sup>**  
diseñados en la  
República Mexicana



● Diseños de interior corporativo  
● Centros de distribución

# Nuestros clientes.

Da click en el logo



Cuesta Campos



Liberty Mutual

Walmart

BAYPORT

FUN & BOWL  
**KINGPIN**  
Social  
EST. 2019



mercado libre



PEPSICO

Dentsply Sirona



SONY MUSIC

SIEMENS



Herman Miller



storaenso

Henkel

JUMP  
by Uber

RGP

OTIS

Bahía de San Cristóbal 8. Verónica Anzures. Miguel Hidalgo. CDMX. C.P. 11300

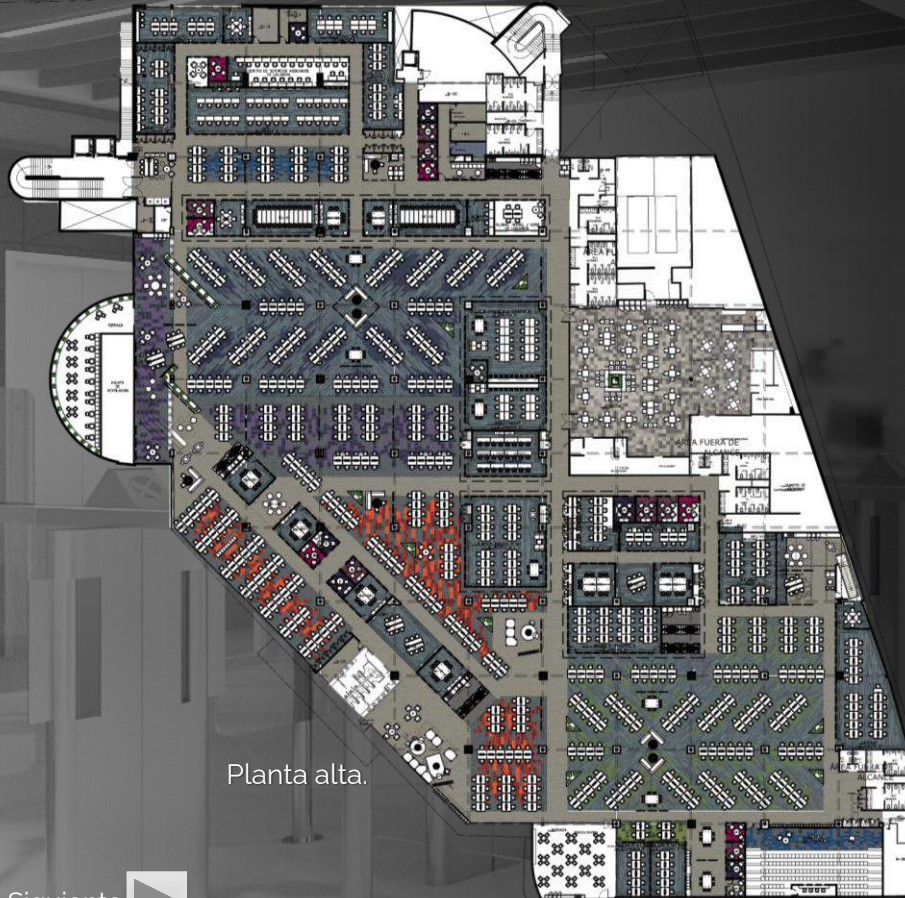


# Walmart Azcapotzalco

CDMX. 11,460 m2



Corte longitudinal



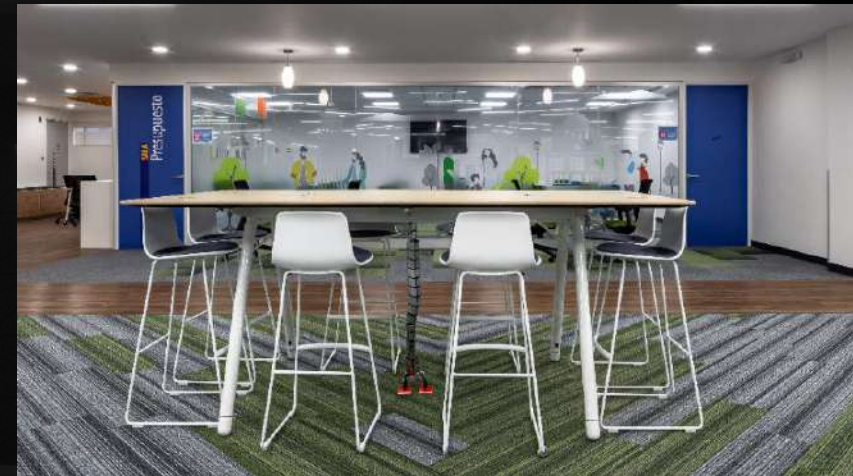
Planta alta.



Anterior



Siguiente



# Walmart Toreo

CDMX. 2,000 m2



Corte longitudinal



Planta



# Walmart Auditorio

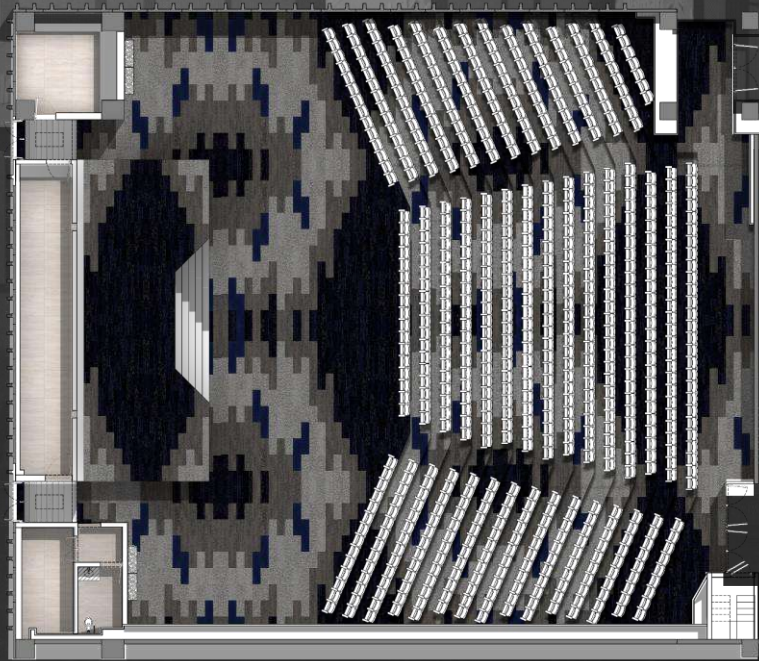
CDMX. 800 m2



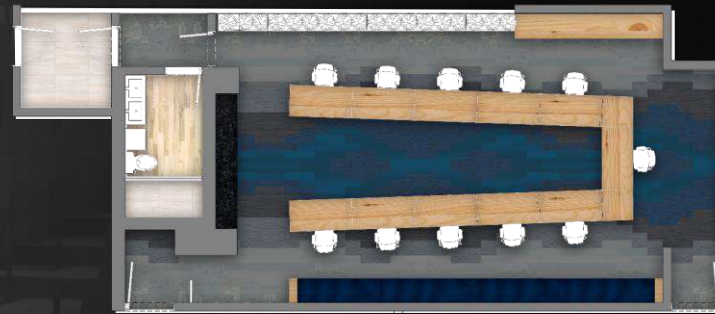
Corte longitudinal



Corte longitudinal



Planta auditorio.



Planta sala de consejo.

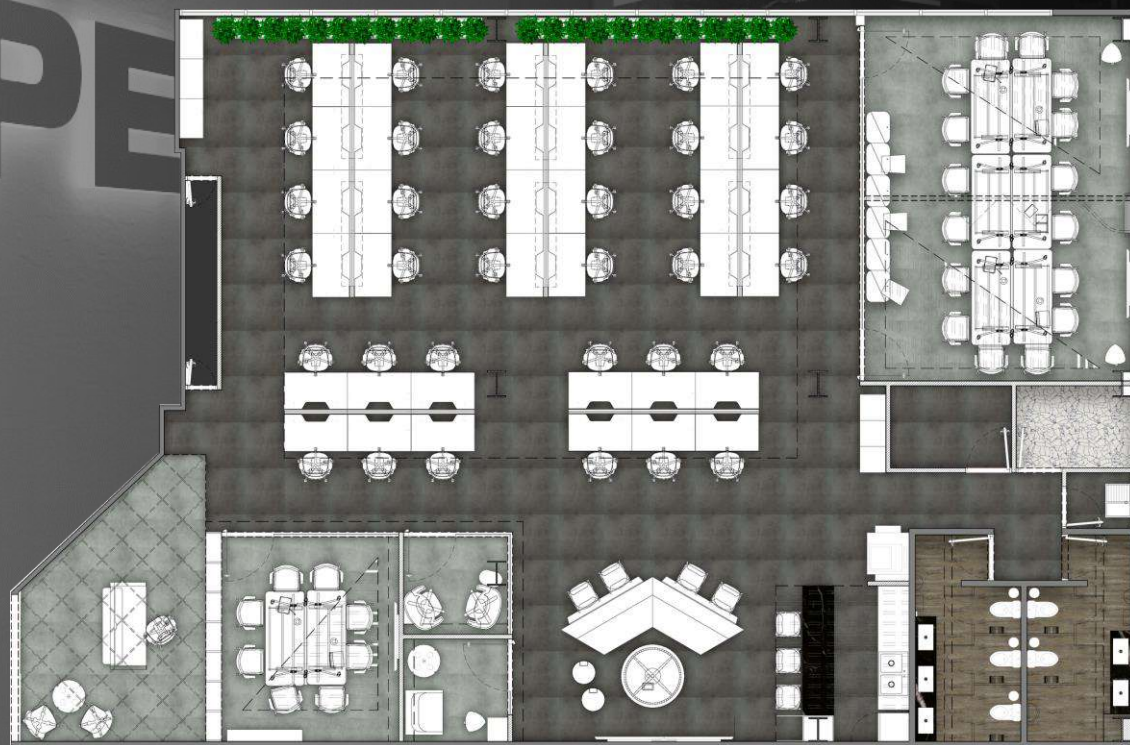


# Pepsico Noroeste

CDMX. 600 m2



Corte longitudinal



Planta



Anterior

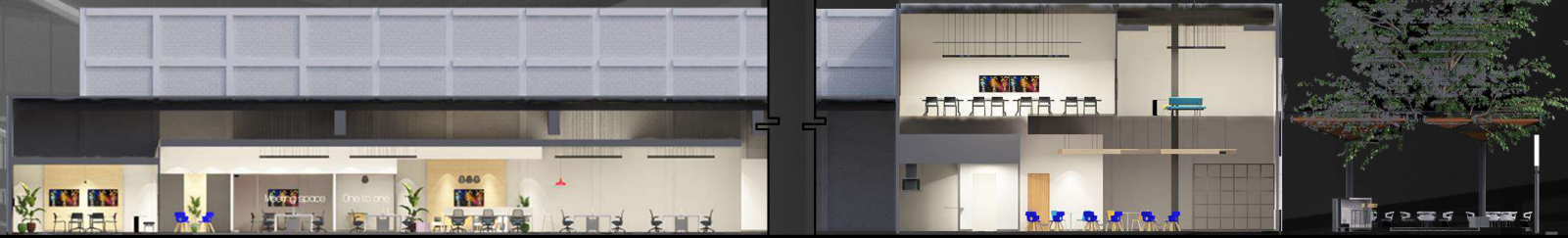


Siguiente



# Pepsico Azcapotzalco

CDMX. 6,000 m<sup>2</sup>



Corte longitudinal



Planta



Anterior



Siguiente

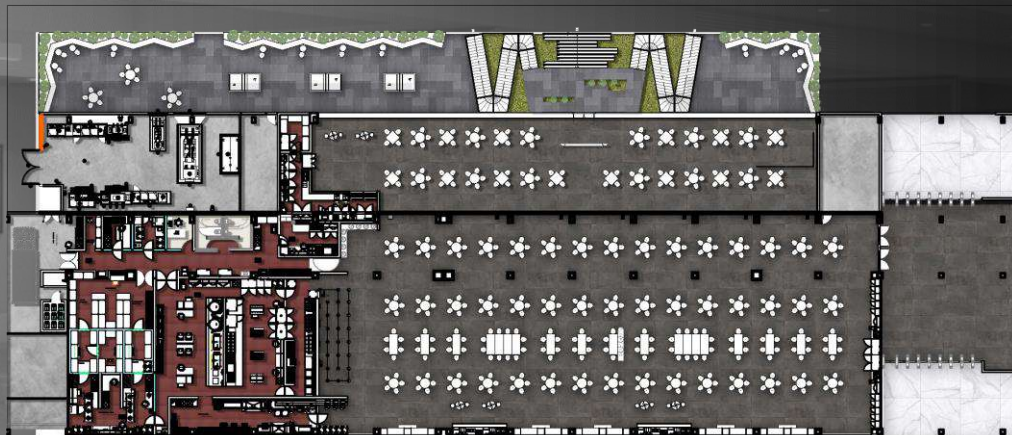


# Liverpool

CDMX. 8,000 m<sup>2</sup>



Corte longitudinal



Planta comedor

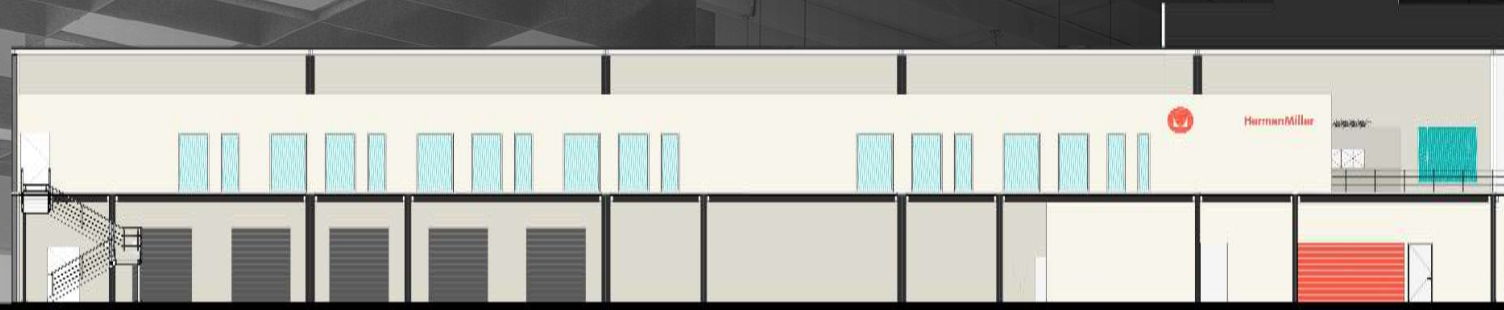


Planta oficinas

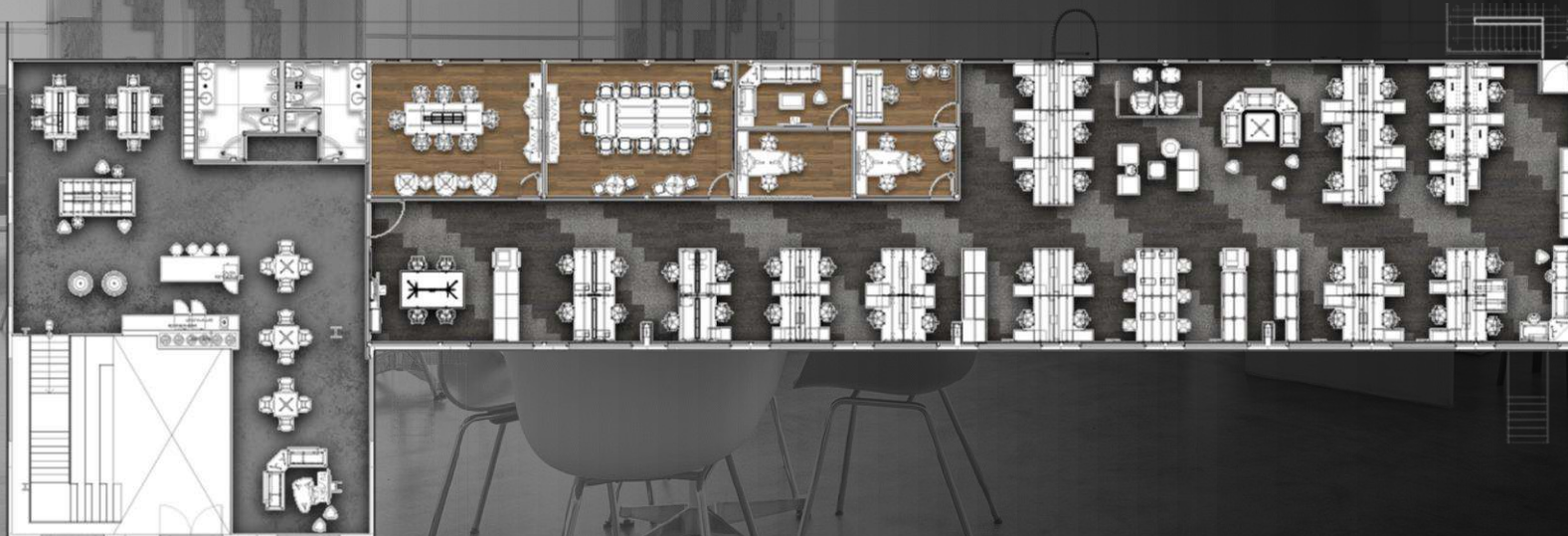


# Herman Miller

CDMX. 1,321 m2



Corte longitudinal

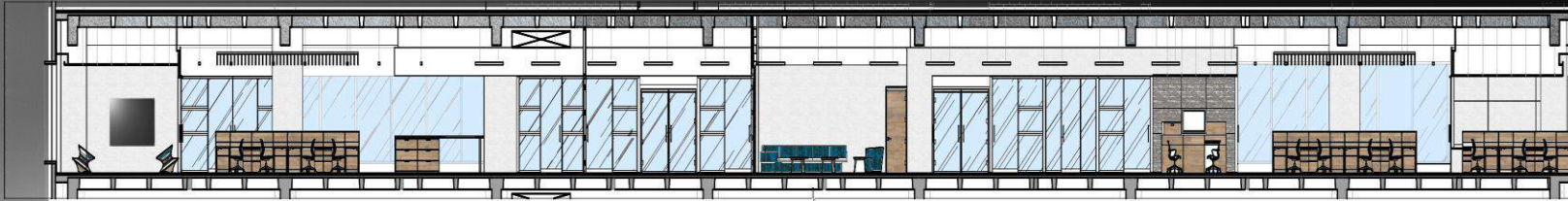


Planta



# Siemens

CDMX. 9,120 m2



Corte longitudinal



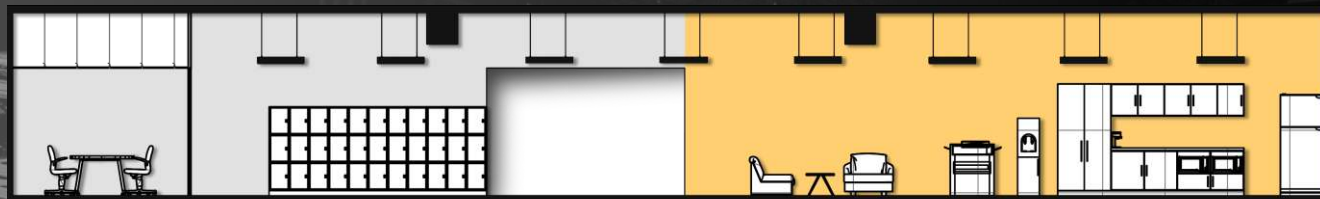
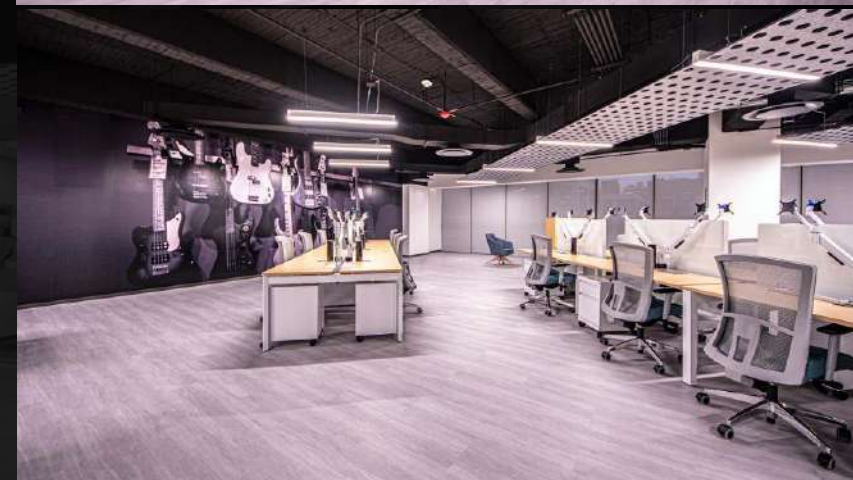
Planta



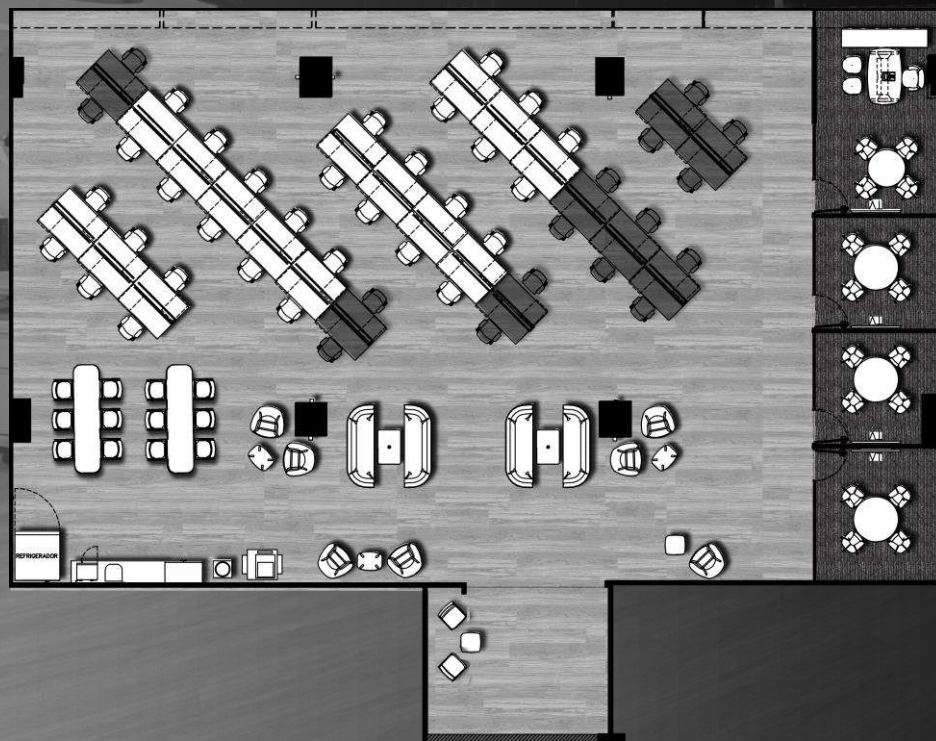


# Sony Music

CDMX. 415 m2



Corte longitudinal

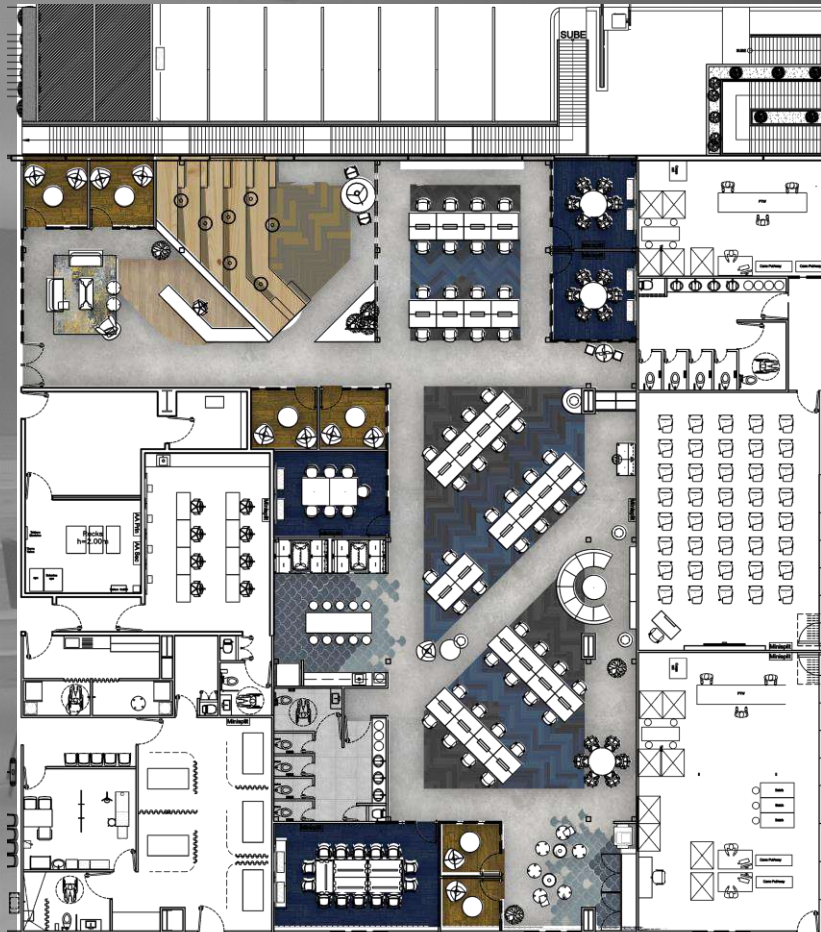


Planta

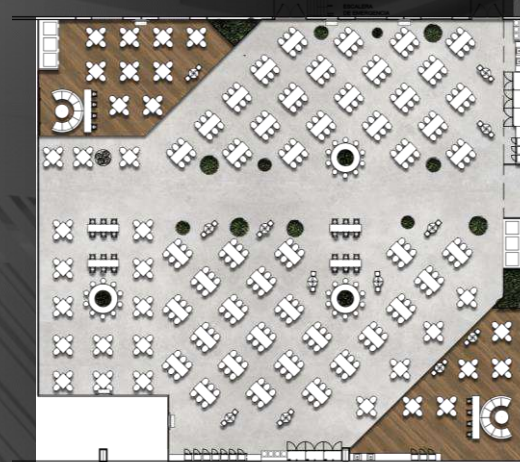


# Mercado Libre Cuautitlán

CDMX. 7,120 m2



Planta oficinas



Planta comedor

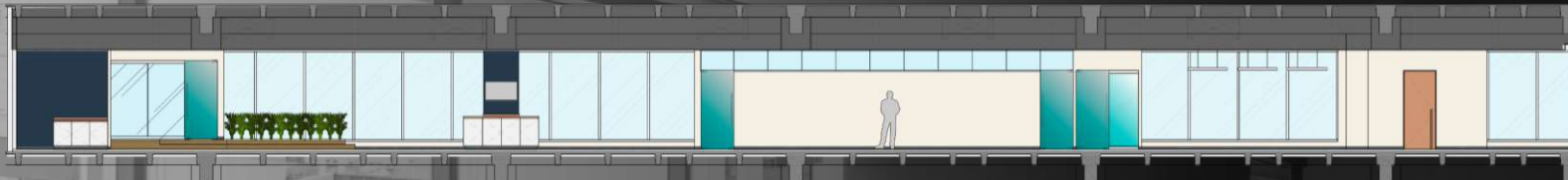


Planta esferas administrativas



# RGP

CDMX. 800 m2



Corte longitudinal

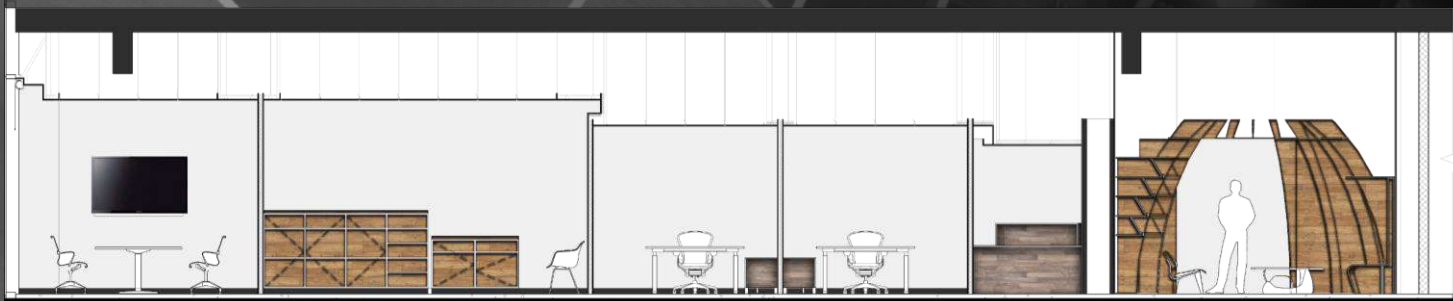


Planta

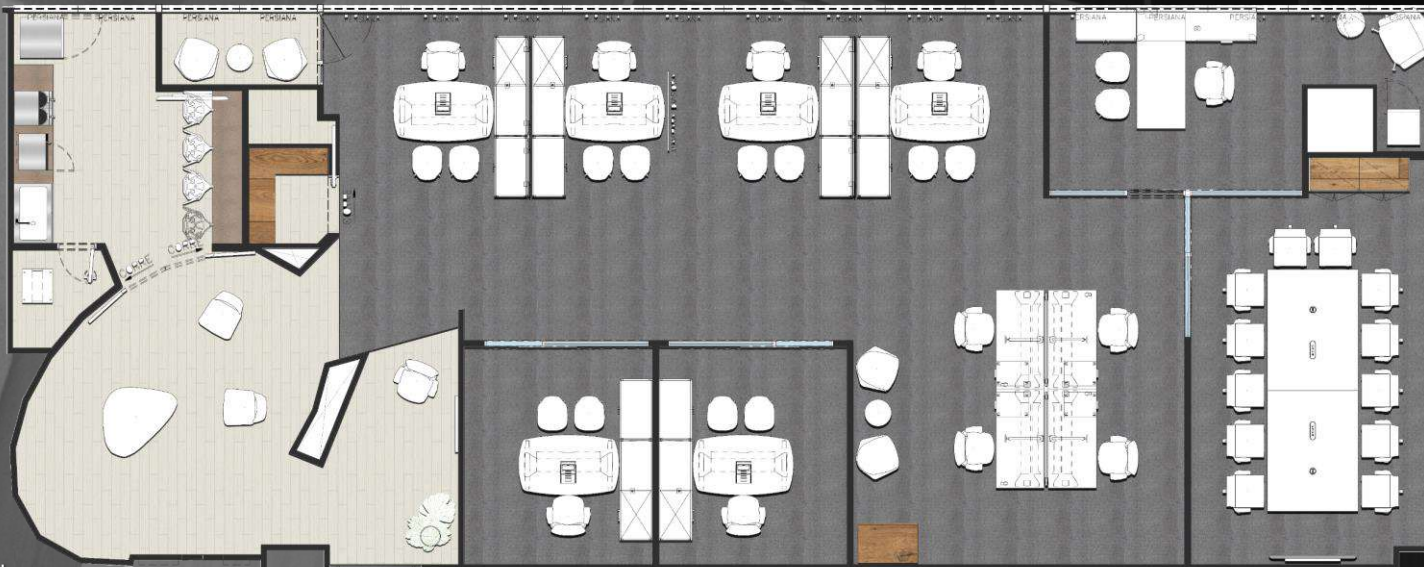


# Stora Enso

CDMX. 350 m2



Corte longitudinal



Planta

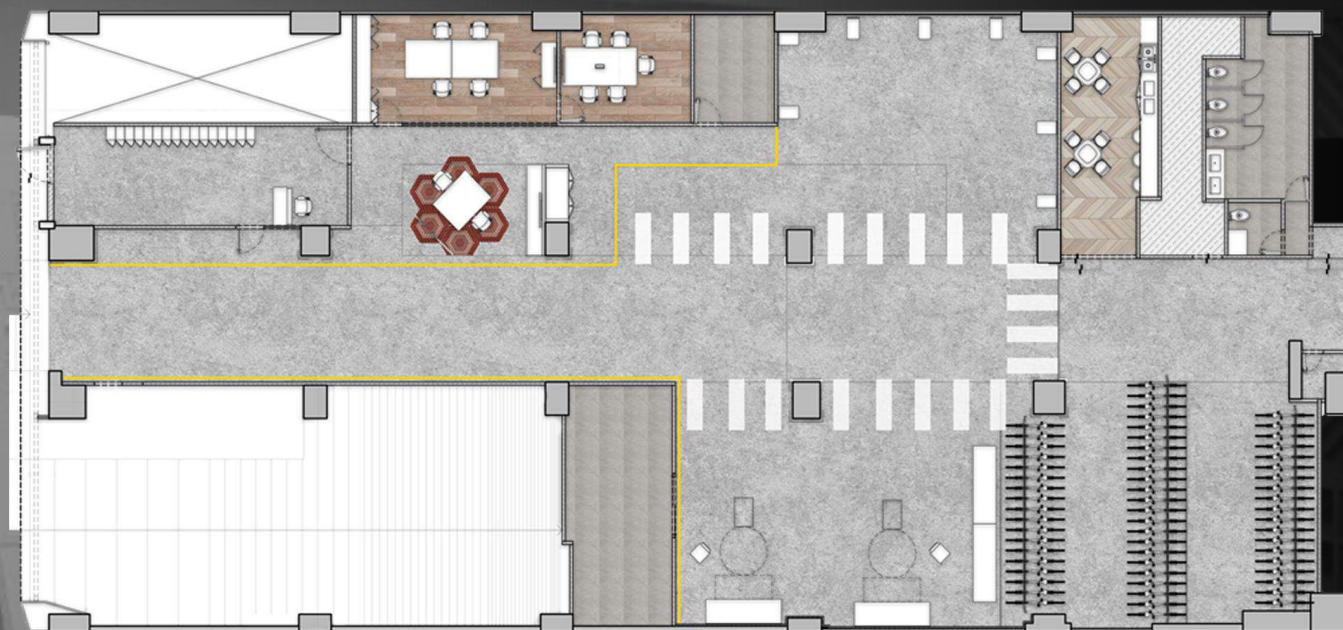


# JUMP by Uber

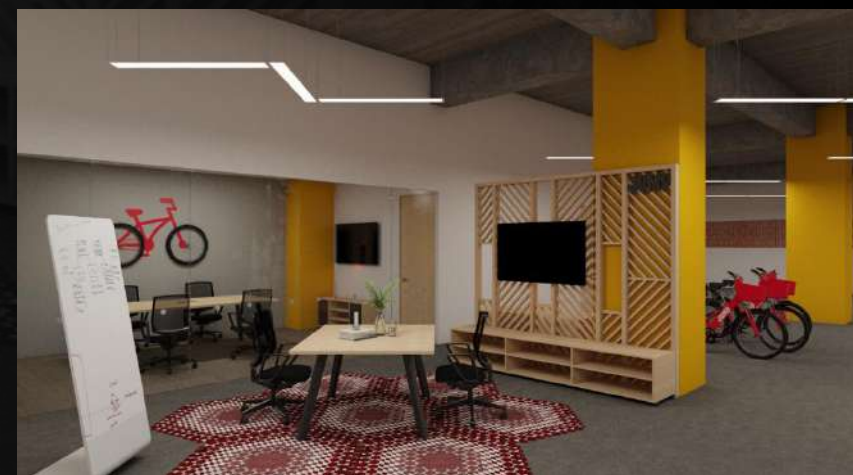
CDMX. 650 m2



Corte longitudinal

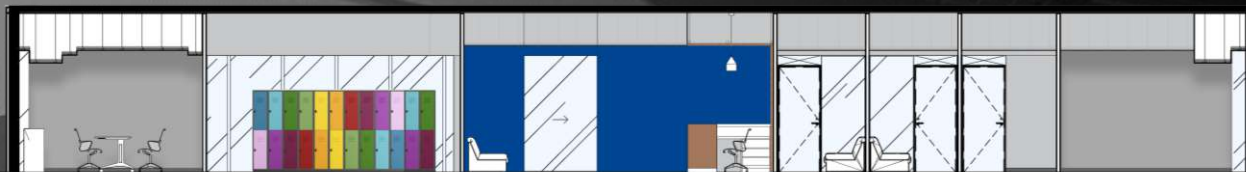


Planta

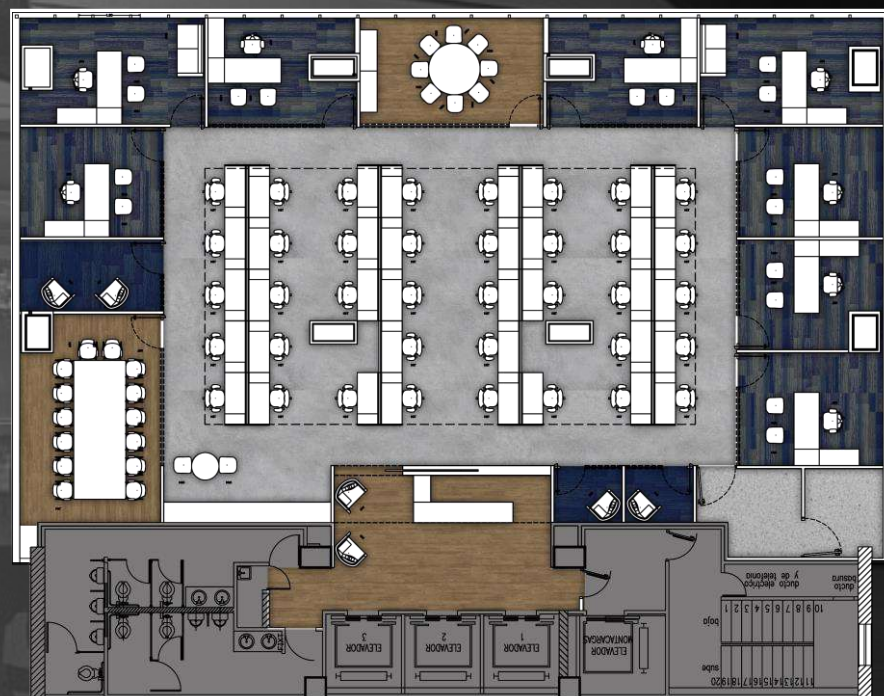


# Bayport

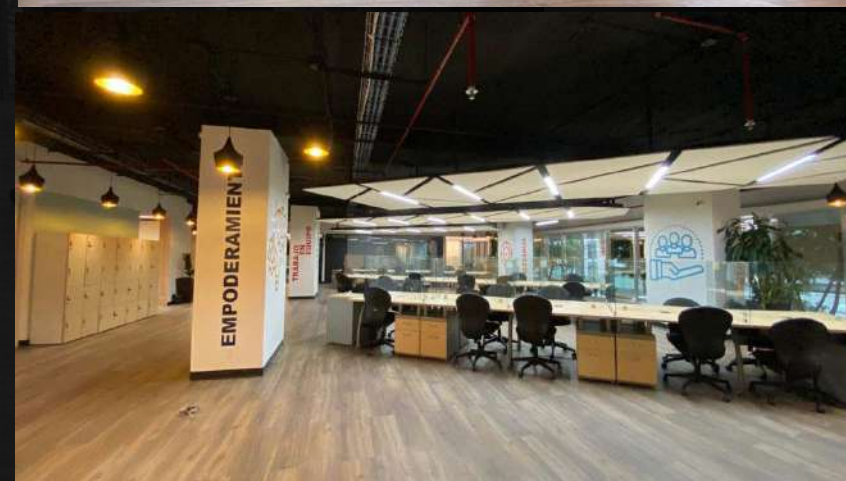
CDMX. 380.60 m2



Corte longitudinal



Planta



# Liberty Mutual

CDMX. 353.92 m2



Planta



Anterior



Siguiente

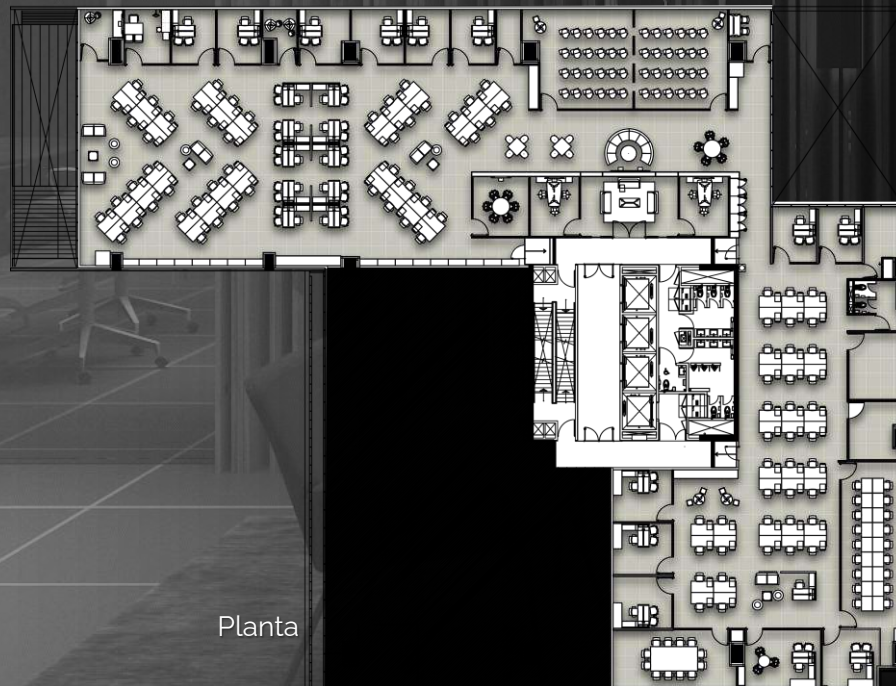


# Otis

CDMX. 1282 m2



Corte longitudinal



Planta



Anterior



Siguiente





# Dentsply

Mexicali 1,620 m2



Oficinas PB



Oficinas PA



Plafones PA



# Henkel

CDMX. 630 m2



Planta



Anterior

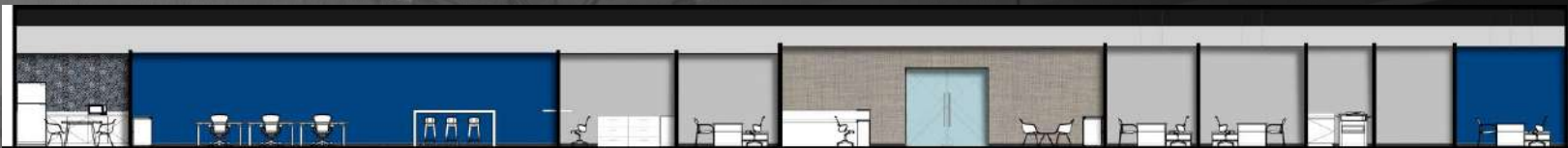


Siguiente

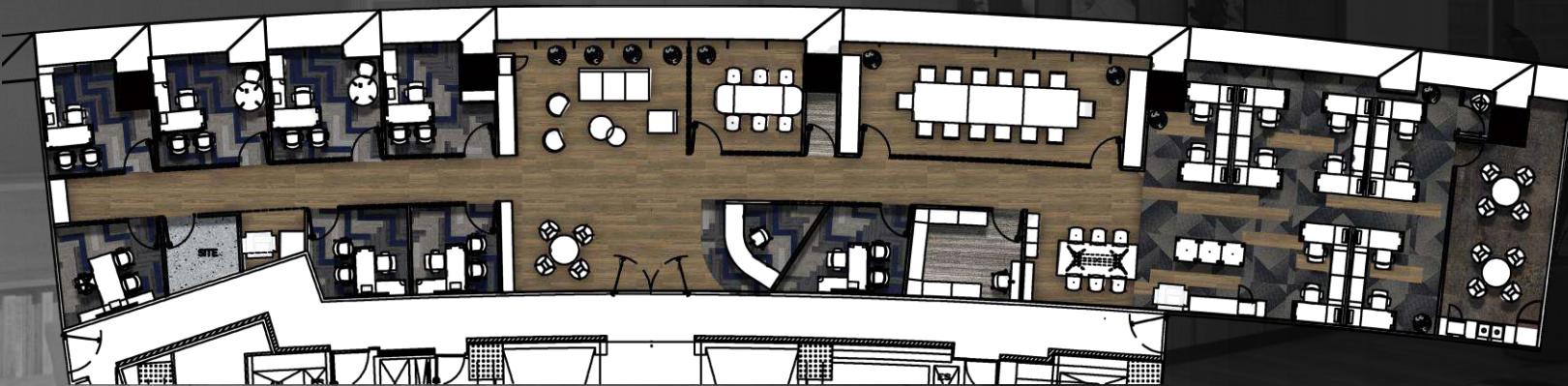


# Cuesta Campos

CDMX. 350.24 m2



Corte



Planta



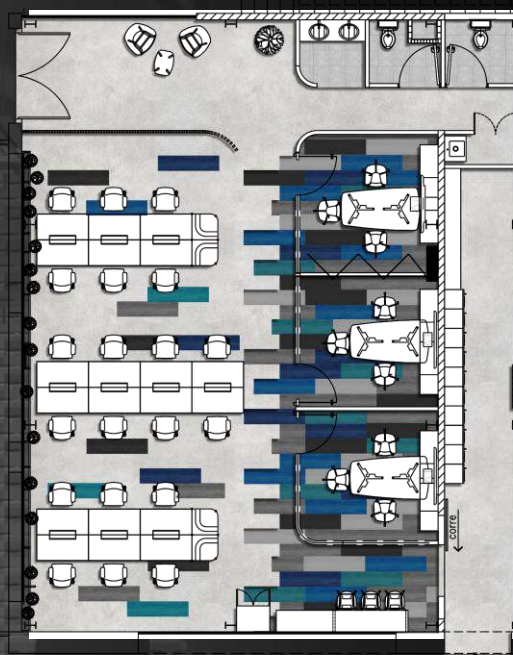
El contenido de este mensaje, así como los archivos adjuntos al mismo, son de carácter confidencial y dirigido al destinatario solamente. La distribución y difusión tanto impresa, verbal o electrónica se deberá realizar con la previa autorización del remitente. Si usted no es el destinatario, se le prohíbe su utilización total o parcial para cualquier fin

# Imbera Cooling

Qro. 578.85 m2



Planta showroom

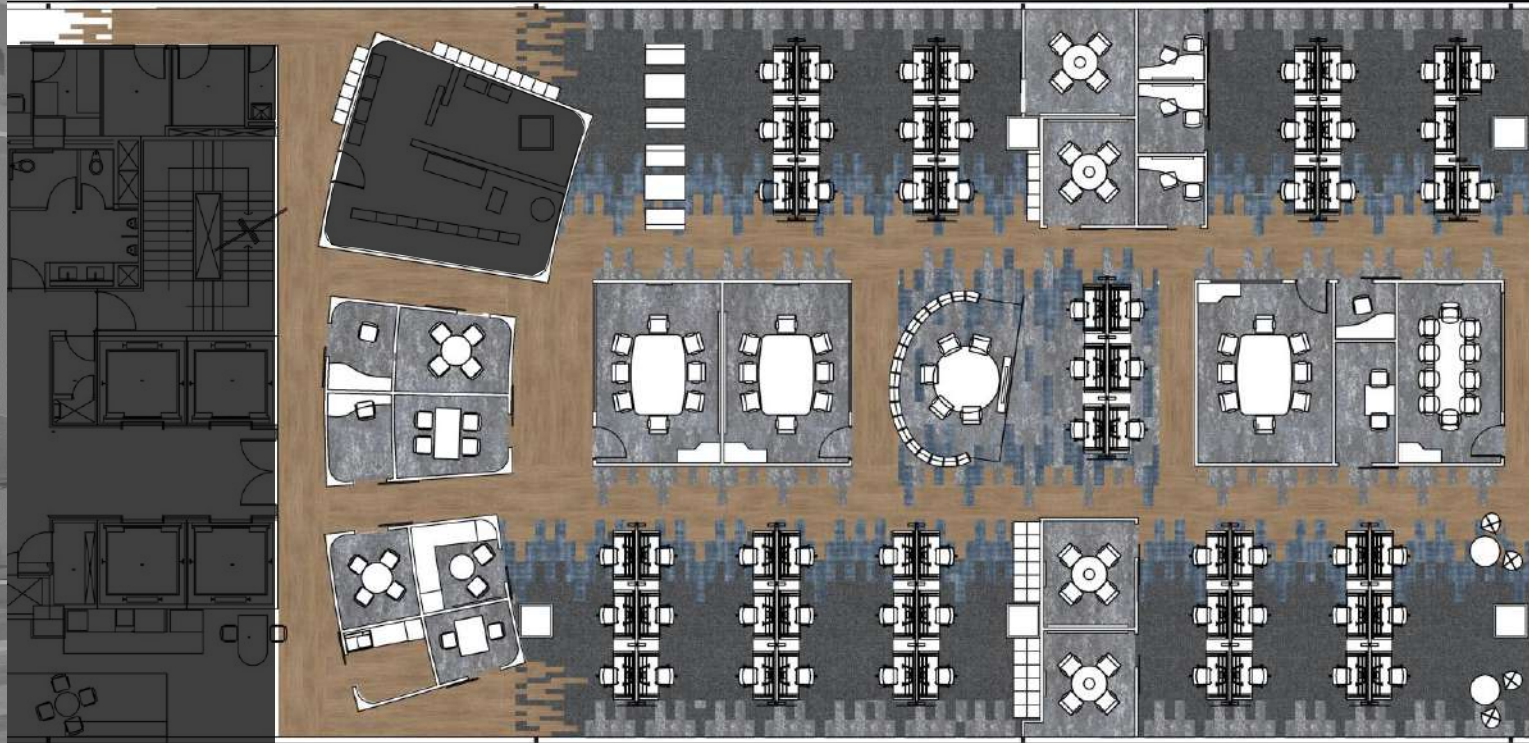


Planta oficinas



Fachada





Planta



Anterior

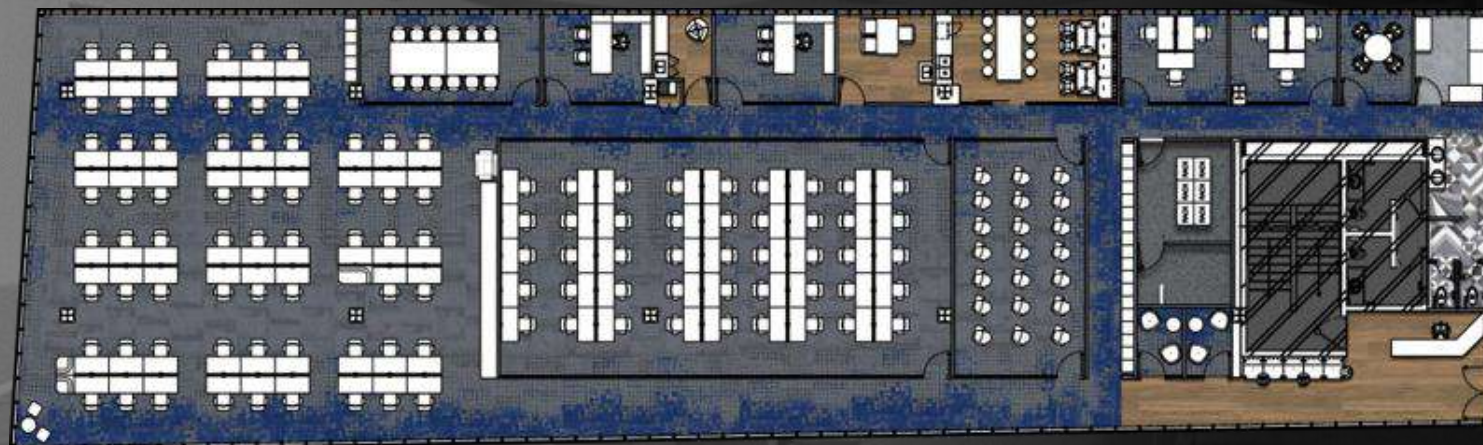


Siguiente



# Allianz

Qro. 782 m2



Planta



Anterior



Siguiente





**¡Estamos para ayudarte a crear una  
mejor experiencia y lugar de trabajo!**

[618arquitectura.com](http://618arquitectura.com)

Bahía de San Cristóbal 8. Verónica Anzures. Miguel Hidalgo. CDMX. C.P. 11300

El contenido de este mensaje, así como los archivos adjuntos al mismo, son de carácter confidencial y dirigido al destinatario solamente. La distribución y difusión tanto impresa, verbal o electrónica se deberá realizar con la previa autorización del remitente. Si usted no es el destinatario, se le prohíbe su utilización total o parcial para cualquier fin

